



14, rue des Coudréaux
92506 RUEIL MALMAISON Cedex

Ville de Bois Colombes

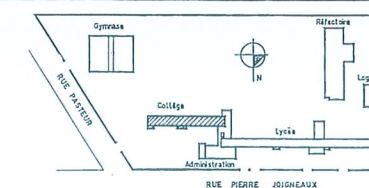
Cité Scolaire Albert Camus

131 rue Pierre Joigneaux
92270 Bois Colombes



N
O
U
M
É
R
O
03 A

COLLEGE
PLANS COUPES



Maître d'ouvrage	DEPARTEMENT DES HAUTS DE SEINE DIRECTION DE L'ACTION SCOLAIRE
Maître d'œuvre	DU DEPARTEMENT DES HAUTS DE SEINE 2 à 16 Bd SOUFFLOT . 92000 NANTERRE .

SONDAGE STRUCTURE

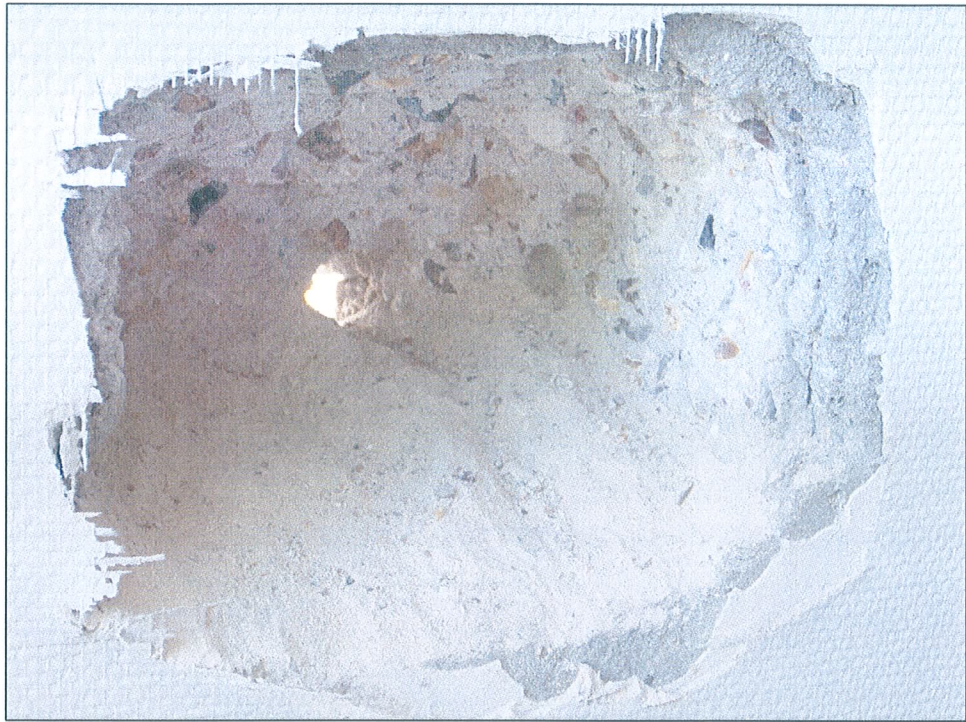


photo N°1

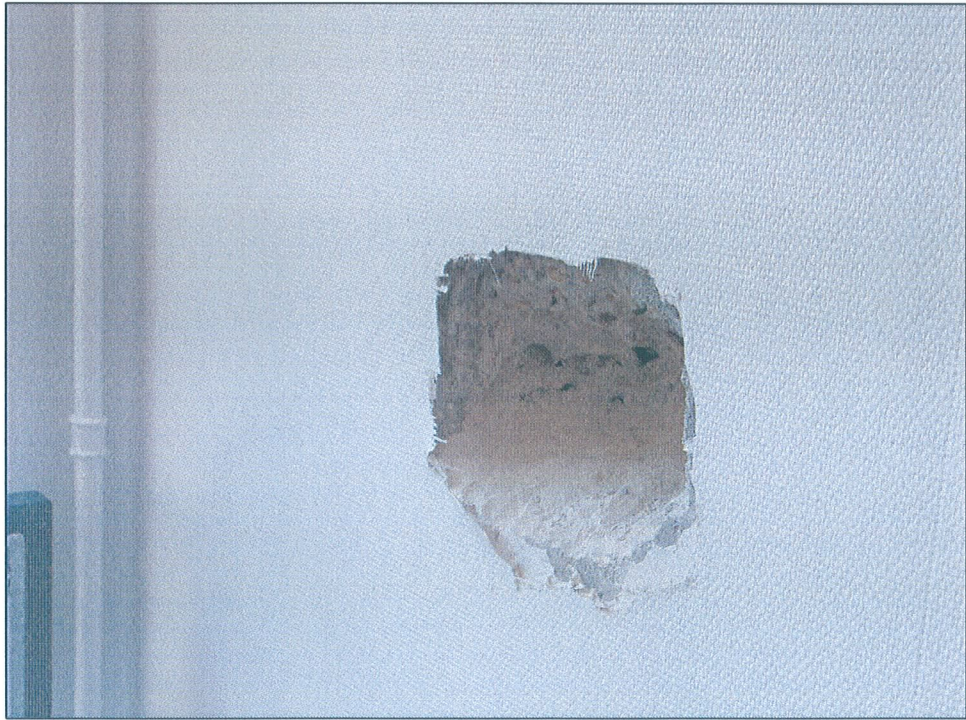
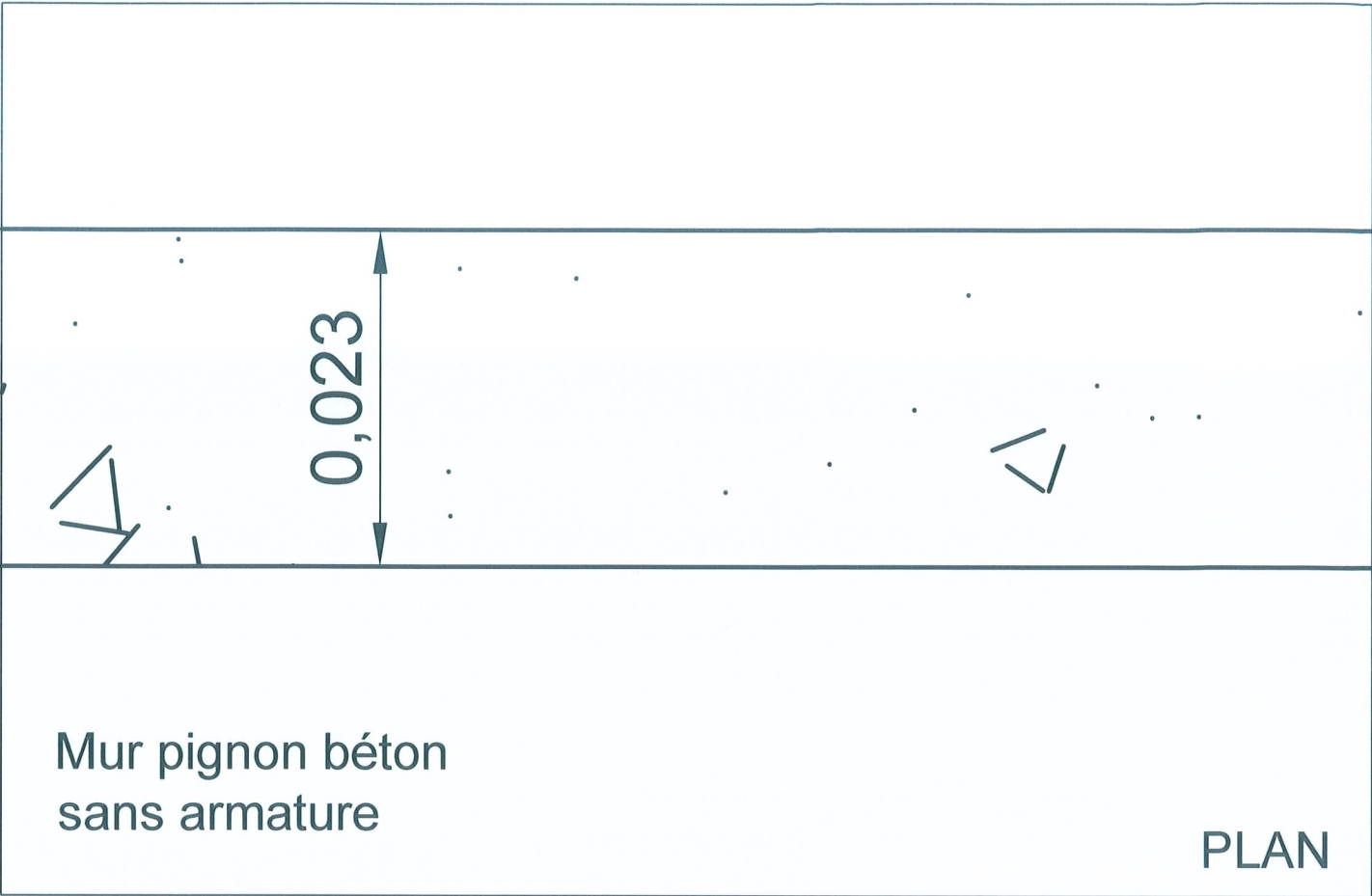
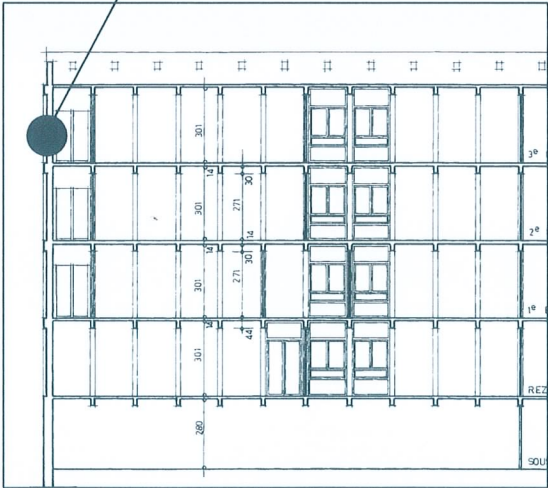


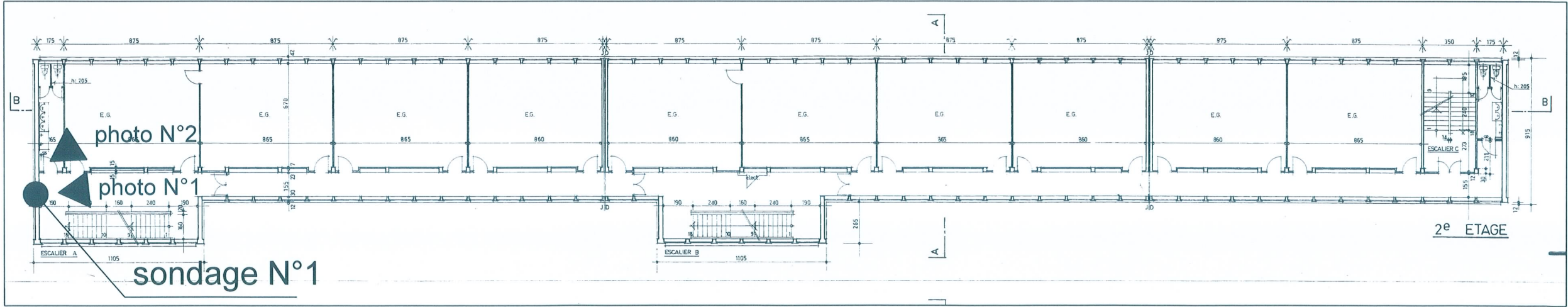
photo N°2



sondage N°1



Mur pignon béton sondage N°1



Ville de Bois Colombes

Cité Scolaire Albert Camus

131 rue Pierre Joigneaux

92270 Bois Colombes

92

CONSEIL GENERAL DES HAUTS DE SEINE

N U M E R O

03

A

COLLEGE

PLANS COUPES

Maître d'ouvrage

DEPARTEMENT DES HAUTS DE SEINE

DIRECTION DE L'ACTION SCOLAIRE

Maître d'œuvre

DU DEPARTEMENT DES HAUTS DE SEINE

2 à 16 Bd SOUFFLOT . 92000 NANTERRE .

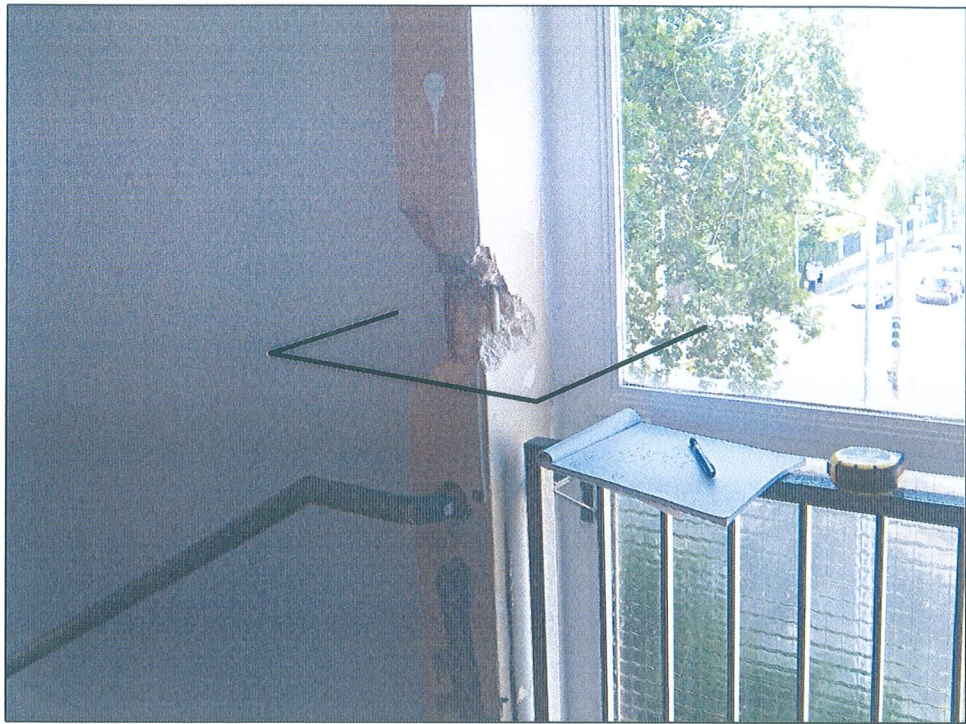
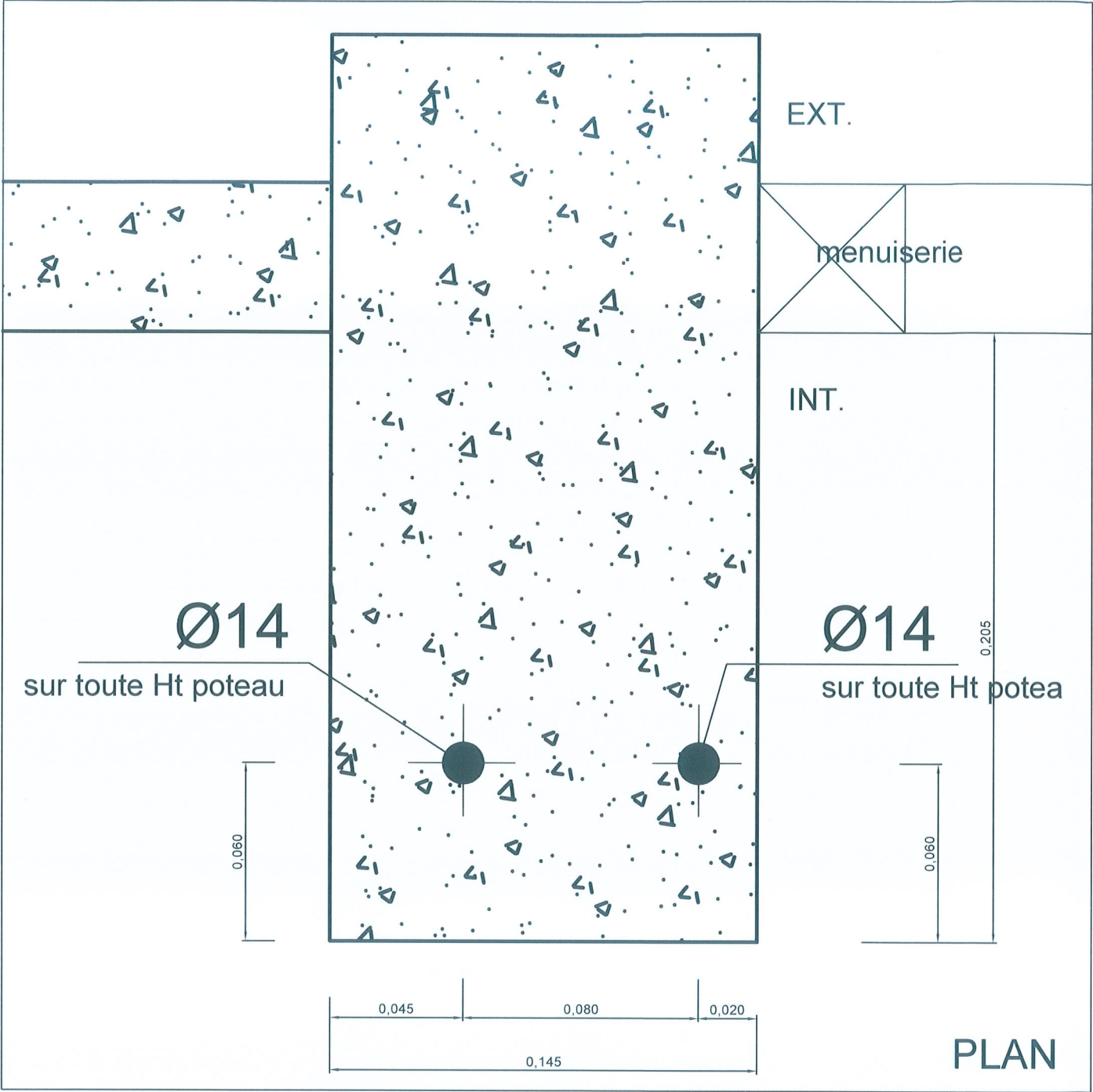
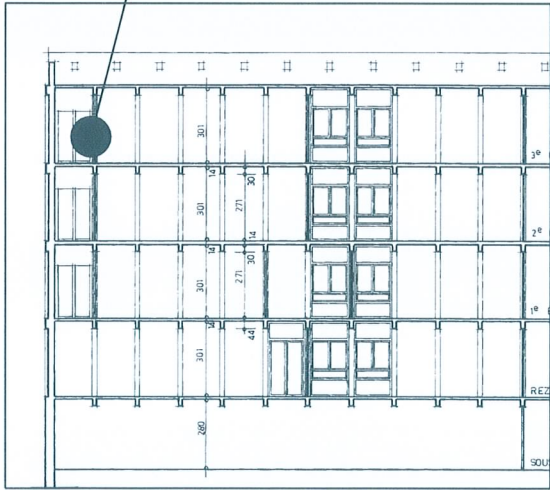


photo N°1



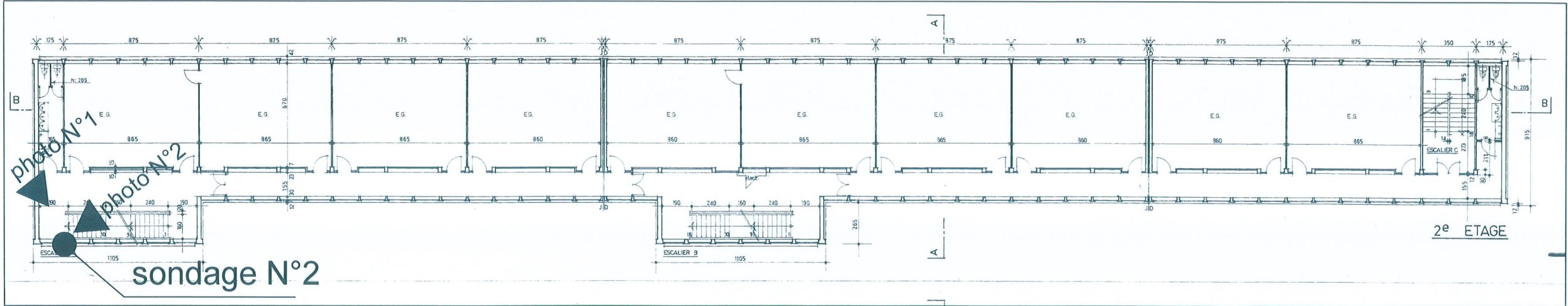
photo N°2

sondage N°2



Poteau façade
sondage Ht 1.00

sondage N°2



Ville de Bois Colombes

Cité Scolaire Albert Camus

131 rue Pierre Joigneaux

92270 Bois Colombes

92

CONSEIL GÉNÉRAL DES HAUTS DE SEINE

NUMÉROS

03

COLLEGE

PLANS COUPES

Maître d'ouvrage : DEPARTEMENT DES HAUTS DE SEINE

Maître d'œuvre : DIRECTION DE L'ACTION SCOLAIRE

DU DEPARTEMENT DES HAUTS DE SEINE

2 à 16 Bd SOUFFLOT - 92000 NANTERRE

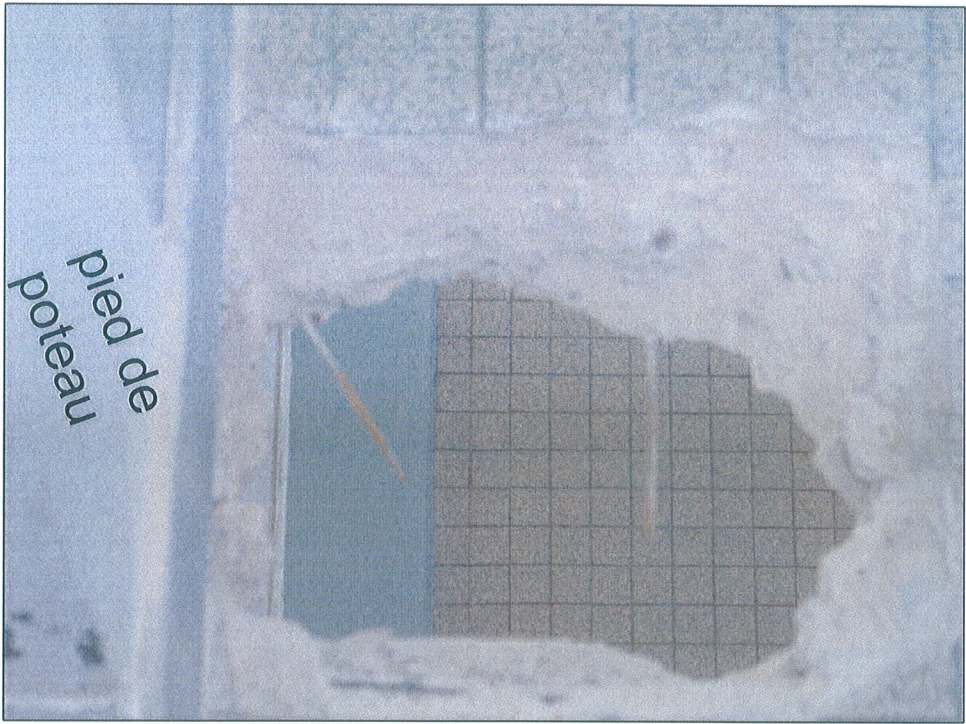
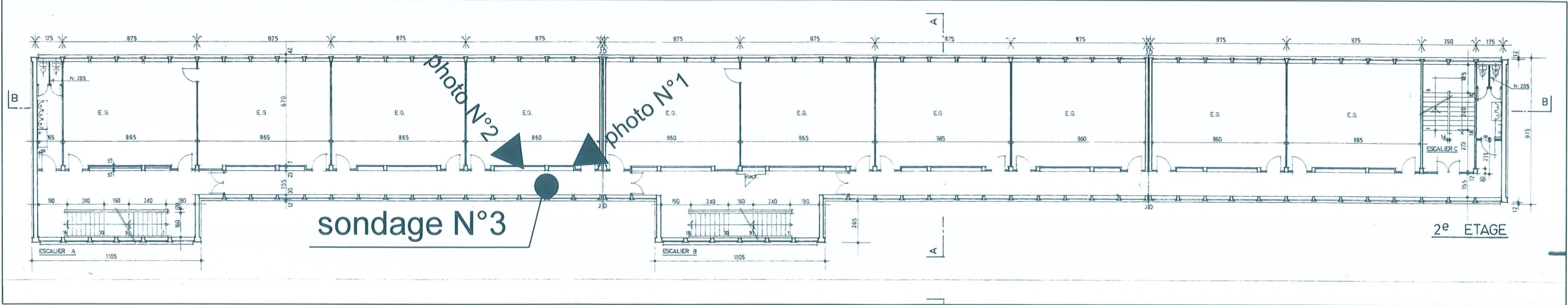
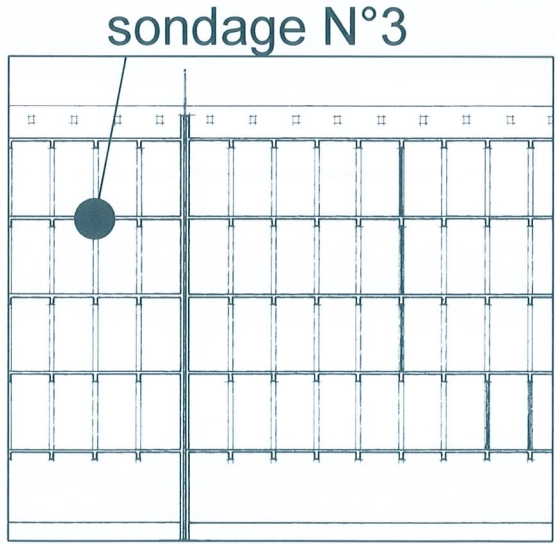
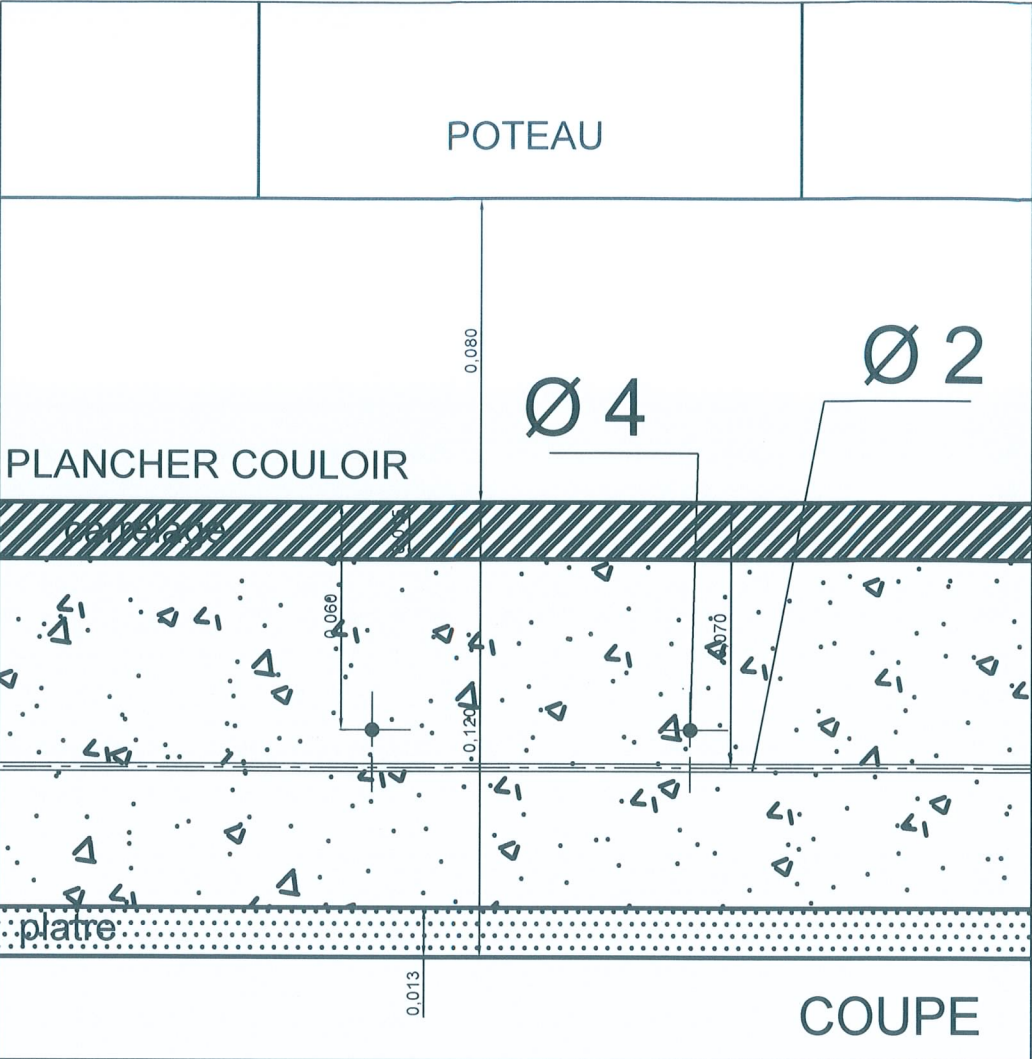
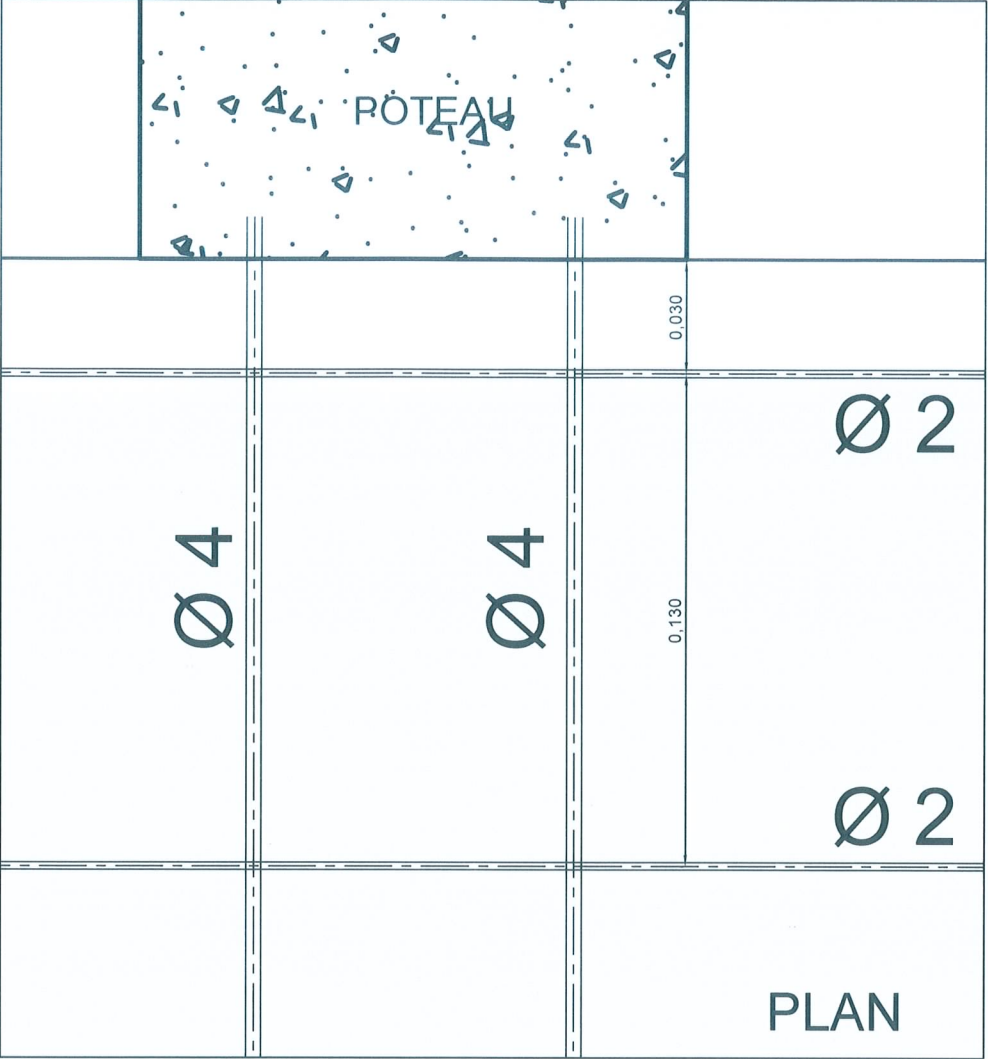


photo N°1



photo N°2



Plancher couloir sondage N°3

Ville de Bois Colombes

Cité Scolaire Albert Camus

131 rue Pierre Joigneaux

92270 Bois Colombes

92
CONSEIL GENERAL DES
HAUTS DE SEINE

N
U
M
E
R
O

03
A

COLLEGE
PLANS
COUPES

Maitre d'ouvrage
Maitre d'œuvre

DEPARTEMENT DES HAUTS DE SEINE
DIRECTION DE L'ACTION SCOLAIRE
DU DEPARTEMENT DES HAUTS DE SEINE
2 à 16 Bd SOUFFLOT . 92000 NANTERRE .



photo N°1

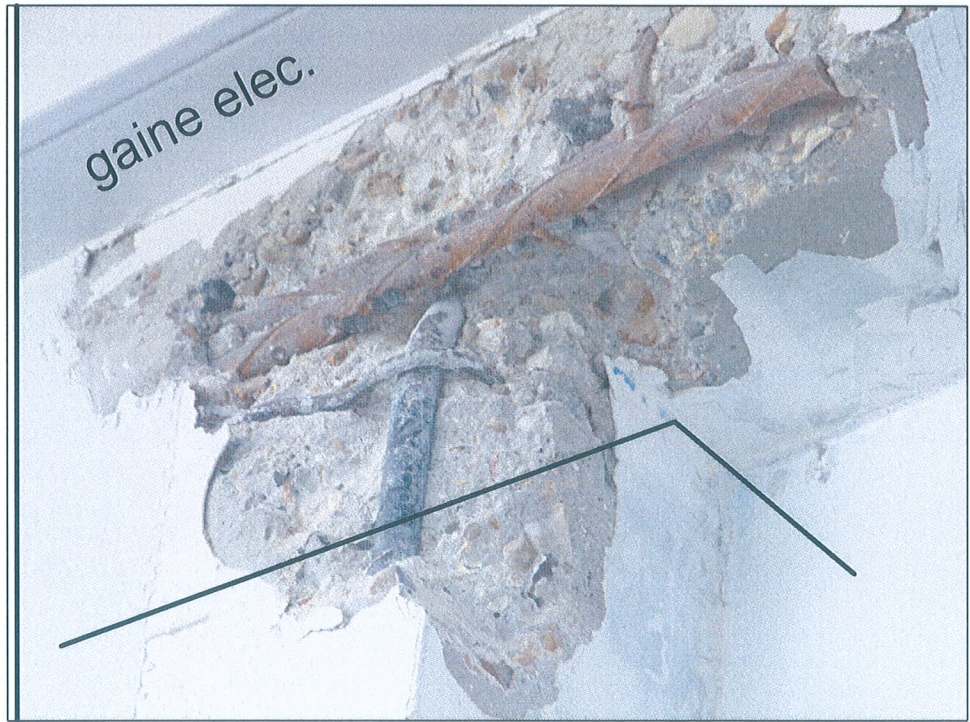
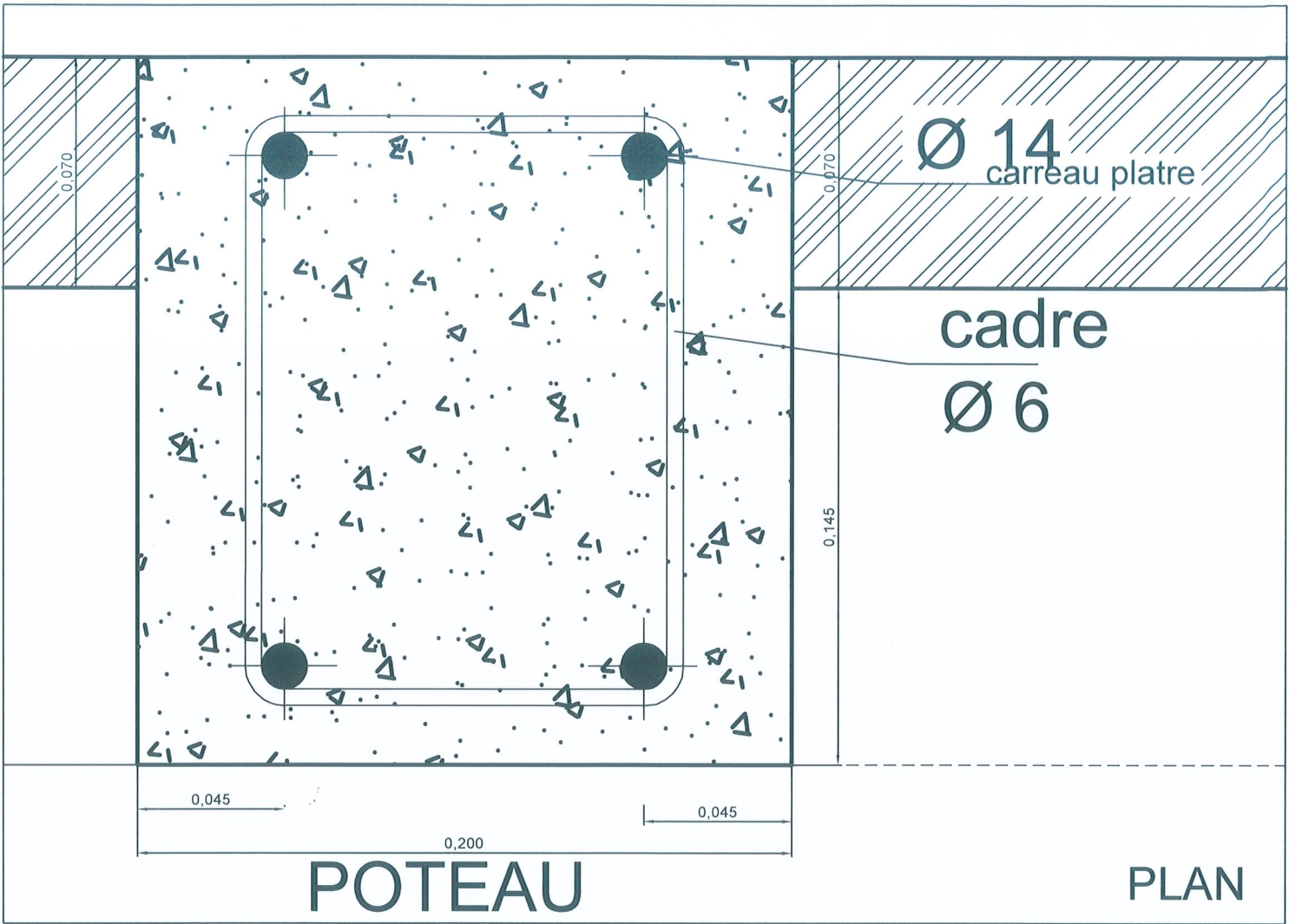
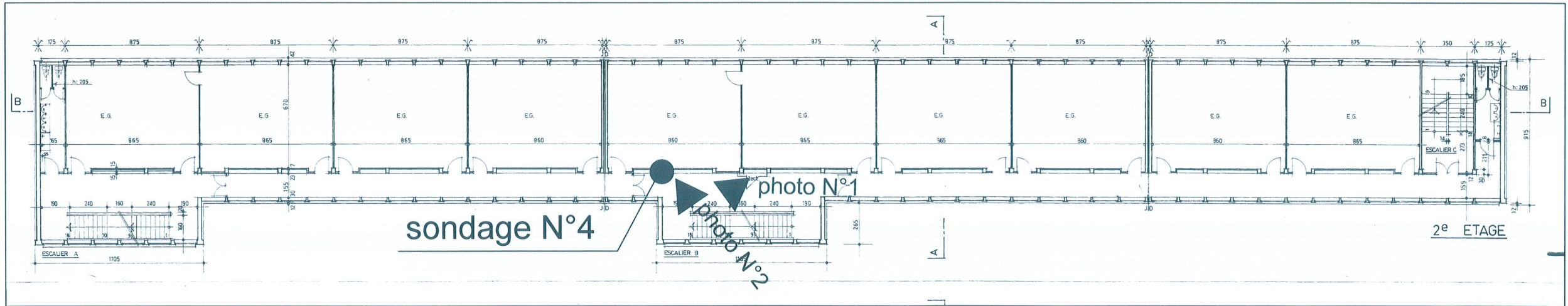
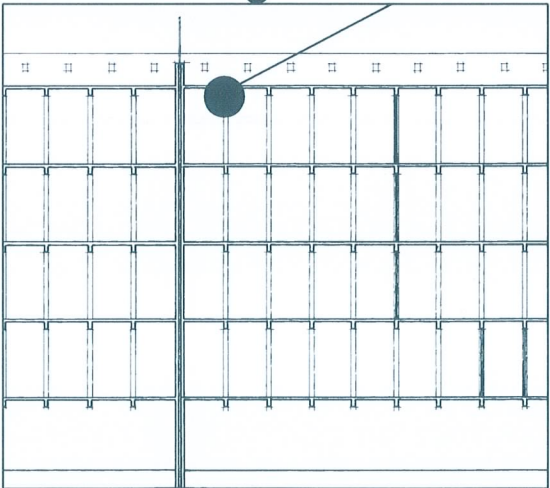


photo N°2



sondage N°4



poteau+ poutre
couloir/salle
sondage N°4

Ville de Bois Colombes

Cité Scolaire Albert Camus

131 rue Pierre Joigneaux

92270 Bois Colombes

92
CONSEIL GÉNÉRAL DES
HAUTS DE SEINE

N
U
M
É
R
O

03 A

COLLEGE
PLANS
COUPES

Maître d'ouvrage

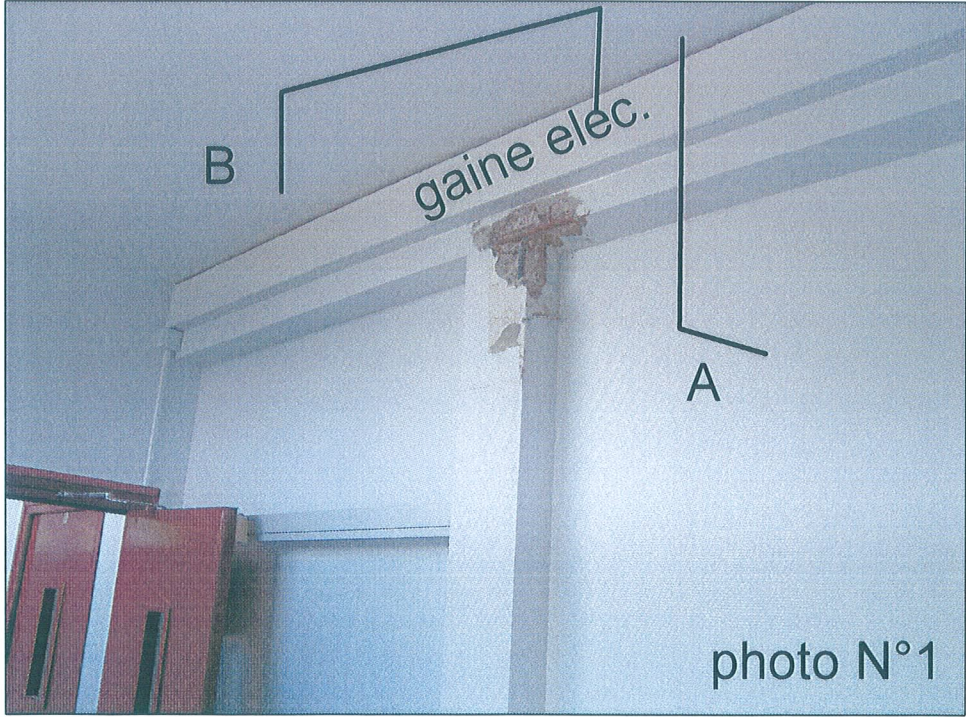
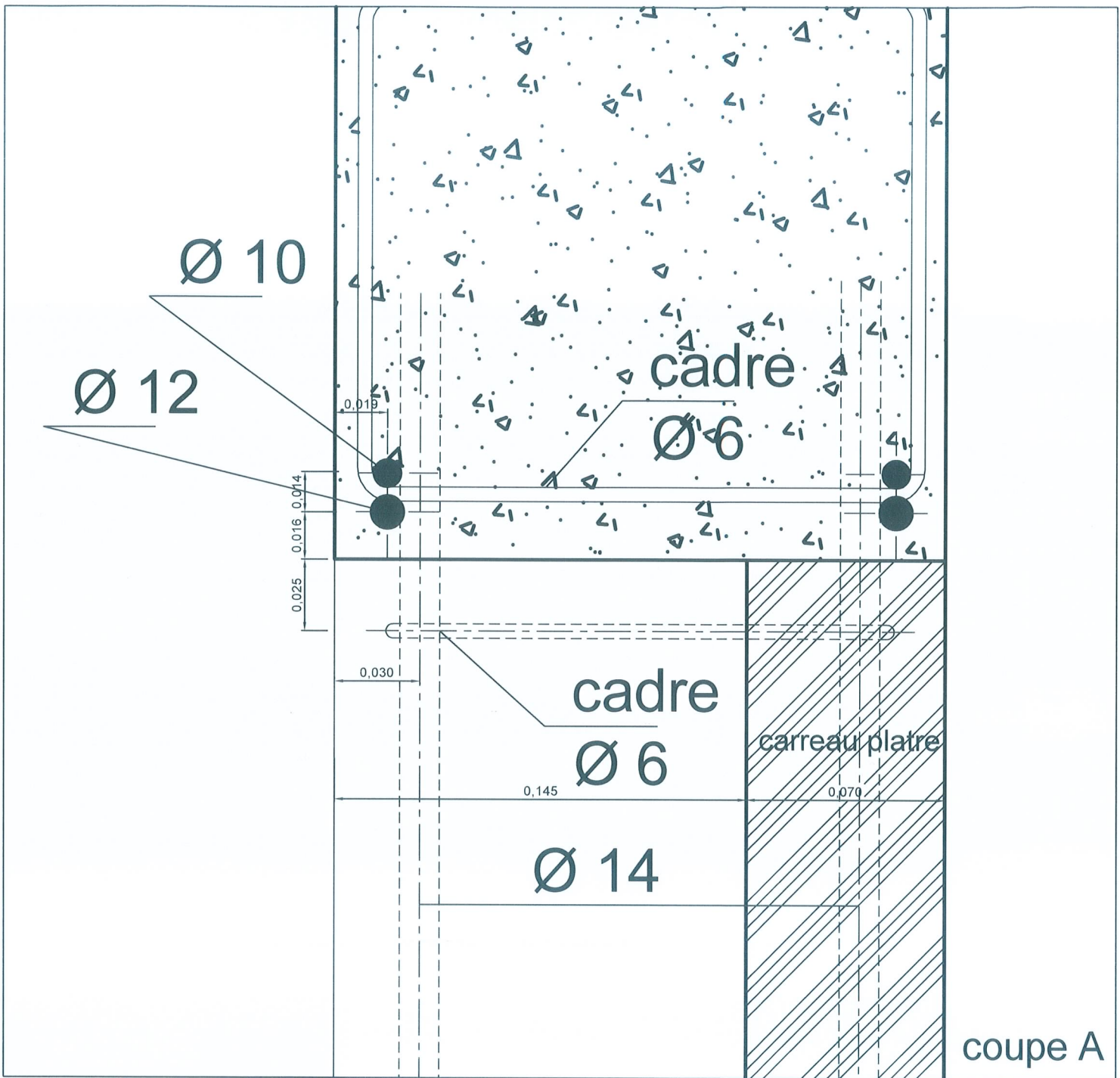
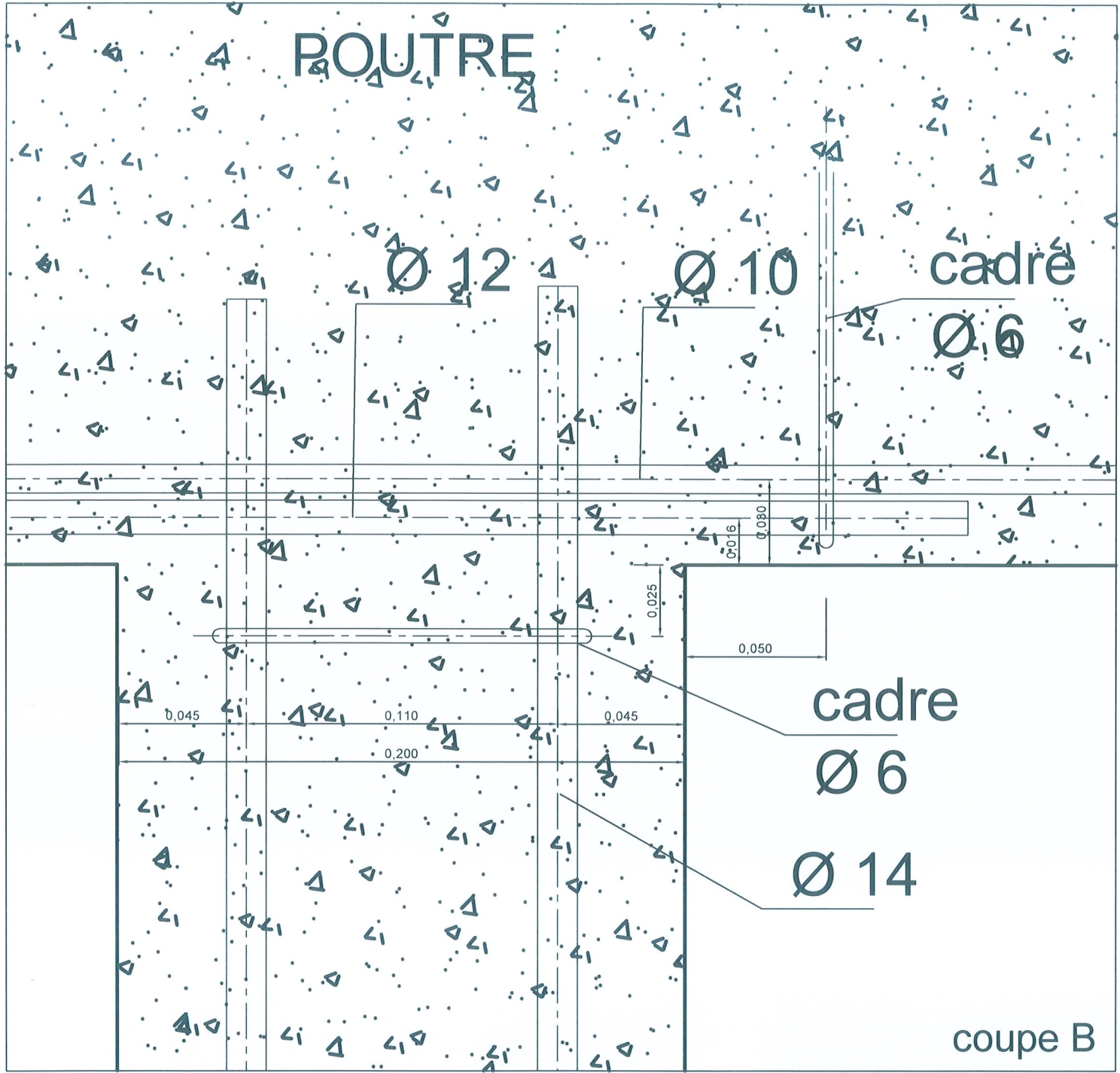
DEPARTEMENT DES HAUTS DE SEINE

DIRECTION DE L'ACTION SCOLAIRE

Maître d'œuvre

DU DEPARTEMENT DES HAUTS DE SEINE

2 à 16 Bd SOUFFLOT . 92000 NANTERRE .



poteau+ poutre
couloir/salle
sondage N°4A

Ville de Bois Colombes		
Cité Scolaire Albert Camus		
131 rue Pierre Joigneaux 92270 Bois Colombes		
<div style="display: flex; justify-content: space-between;"> <div> <p>COLLEGE</p> <p>PLANS</p> </div> <div> <p>COUPES</p> </div> </div>		
<p>Maître d'ouvrage : DEPARTEMENT DES HAUTS DE SEINE DIRECTION DE L'ACTION SCOLAIRE</p> <p>Maître d'œuvre : DU DEPARTEMENT DES HAUTS DE SEINE 2 à 16 Bd SOUFFLOT . 92000 NANTERRE .</p>		

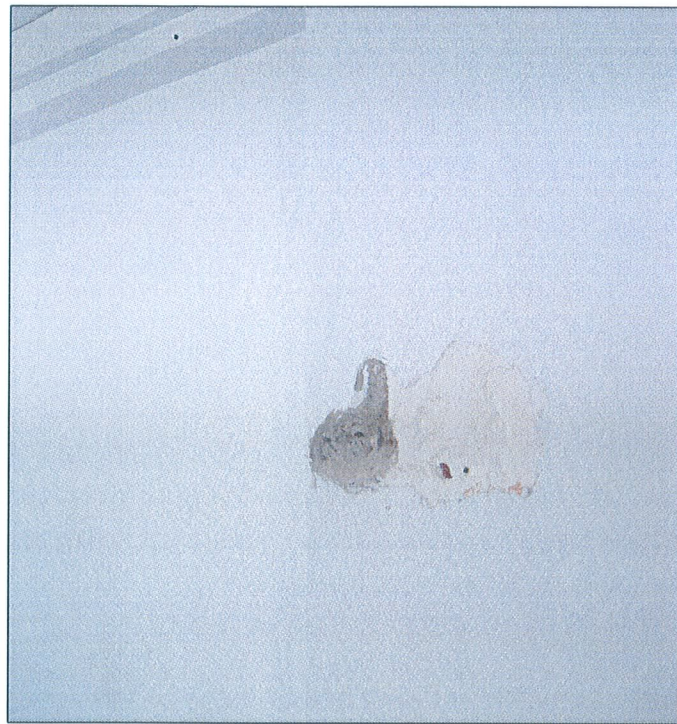
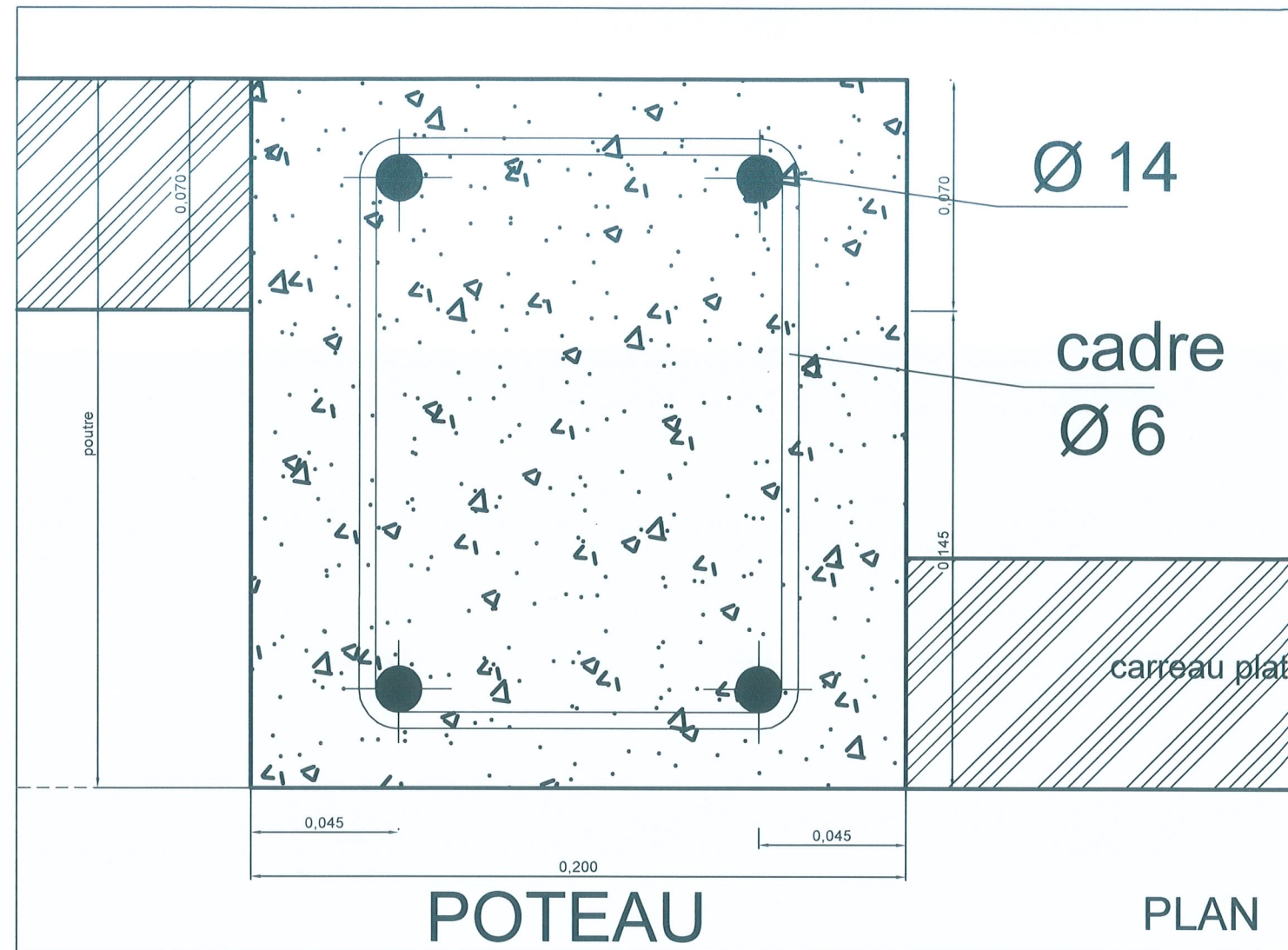


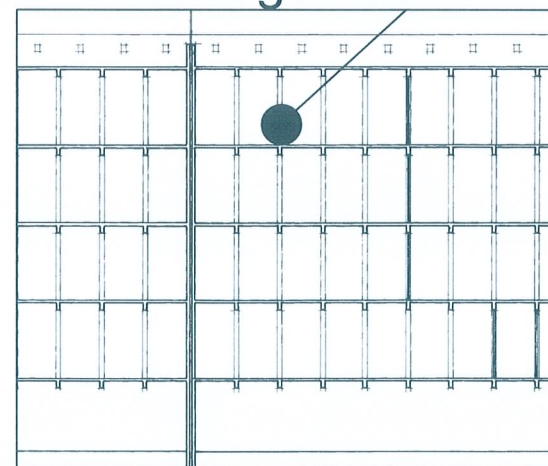
photo N°1



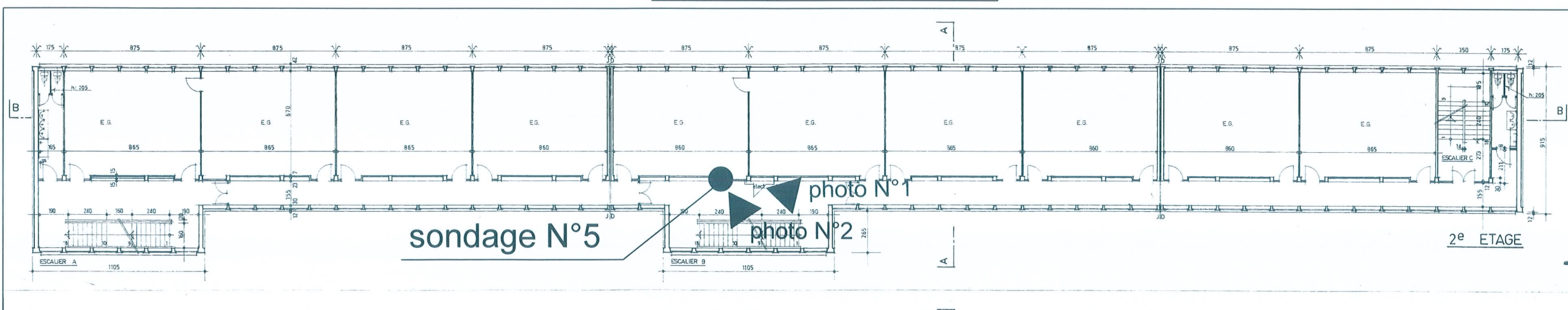
photo N°2



sondage N°5



poteau couloir/salle
sondage N°5



Ville de Bois Colombes

Cité Scolaire Albert Camus

131 rue Pierre Joigneaux
92270 Bois Colombes

92
CONSEIL GENERAL DES
HAUTS DE SEINE

H
U
M
P
L
A
N
03 A

COLLEGE
PLANS COUPES

SYNTHÈSE

PLAN

ESCALIER

MAÎTRE D'OUVRAGE : DEPARTEMENT DES HAUTS DE SEINE
DIRECTION DE L'ACTION SCOLAIRE

MAÎTRE D'ŒUVRE : DU DEPARTEMENT DES HAUTS DE SEINE
2 à 16 Bd SOUFFLOT . 92000 NANTERRE .

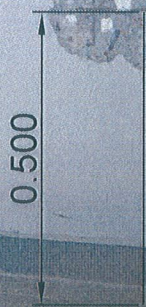


photo N°1 couloir

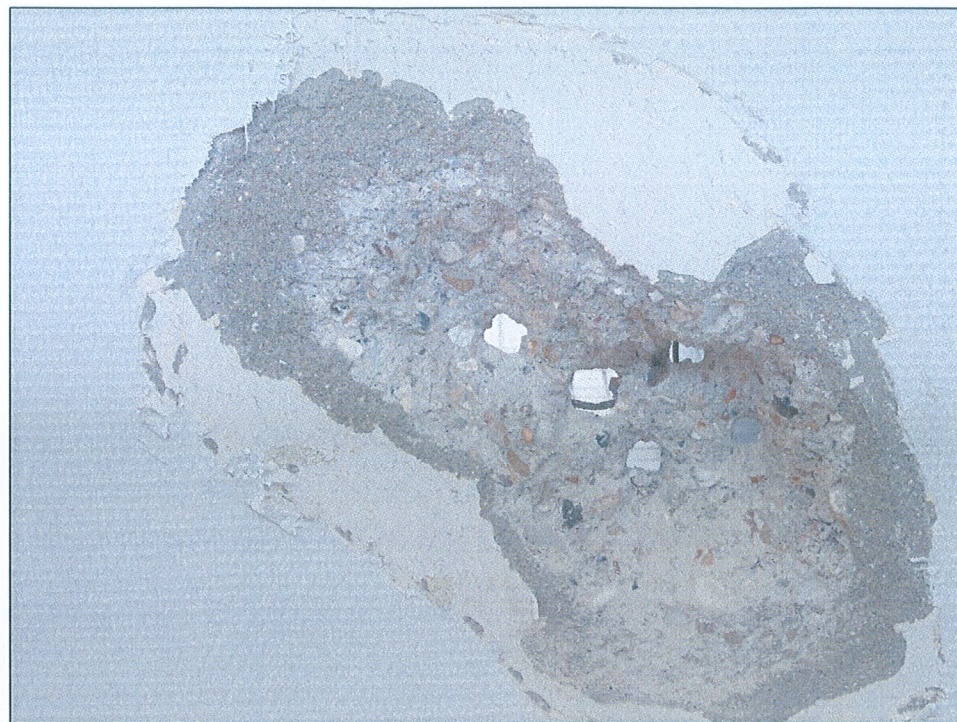


photo N°3 salle

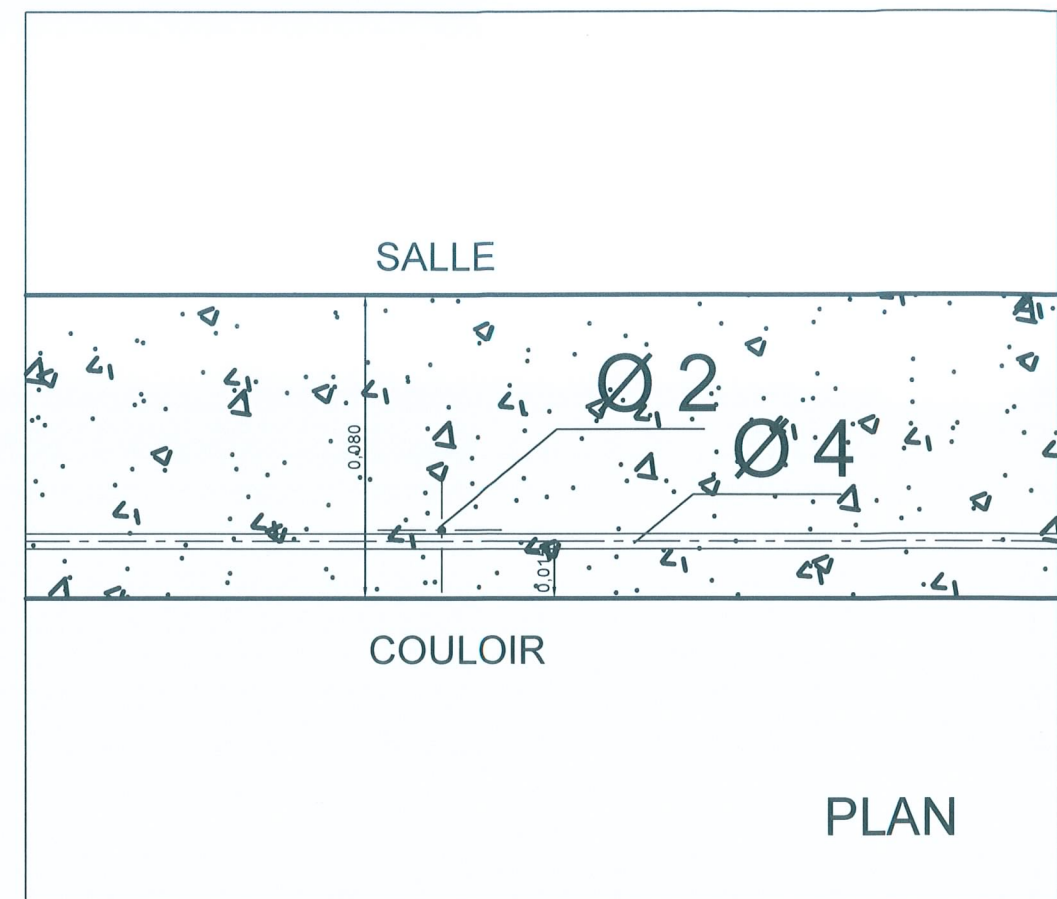
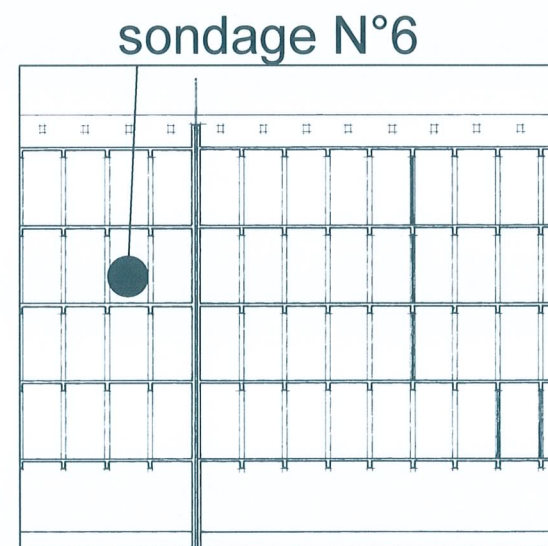
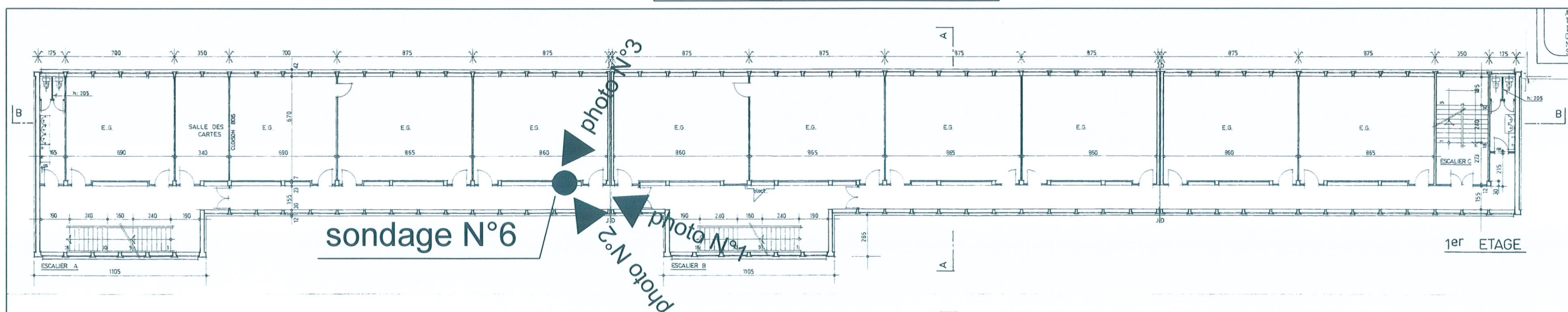


photo N°2 couloir



sondage N°6



mur couloir/salle
sondage N°6

<p>Ville de Bois Colombes</p> <p>Cité Scolaire Albert Camus</p> <p>131 rue Pierre Joigneaux</p> <p>92270 Bois Colombes</p>	<p>92 CONSEIL GENERAL DES HAUTS DE SEINE</p>
	<p>N U M É R O</p> <p>O P L A N</p> <p>03 ^A</p>

COLLEGE PLANS COUPES

The architectural site plan illustrates the layout of the Collège Albert Camus. Key features include the Gymnase (Gymnasium) on the left, the Collège building in the center, and the Administration building at the bottom. To the right, there are several classroom buildings labeled Lycée and Lycée 2. The plan is bounded by Rue Faidherbe on the left and Rue Pierre Joigneaux at the bottom. A compass rose indicates North (N) is towards the top right.

Maître d'ouvrage

DEPARTEMENT DES HAUTS DE SEINE
DIRECTION DE L'ACTION SCOLAIRE

Maître d'œuvre

DU DEPARTEMENT DES HAUTS DE SEINE
2 à 16 Bd SOUFFLOT - 92000 NANTERRE



photo N°1

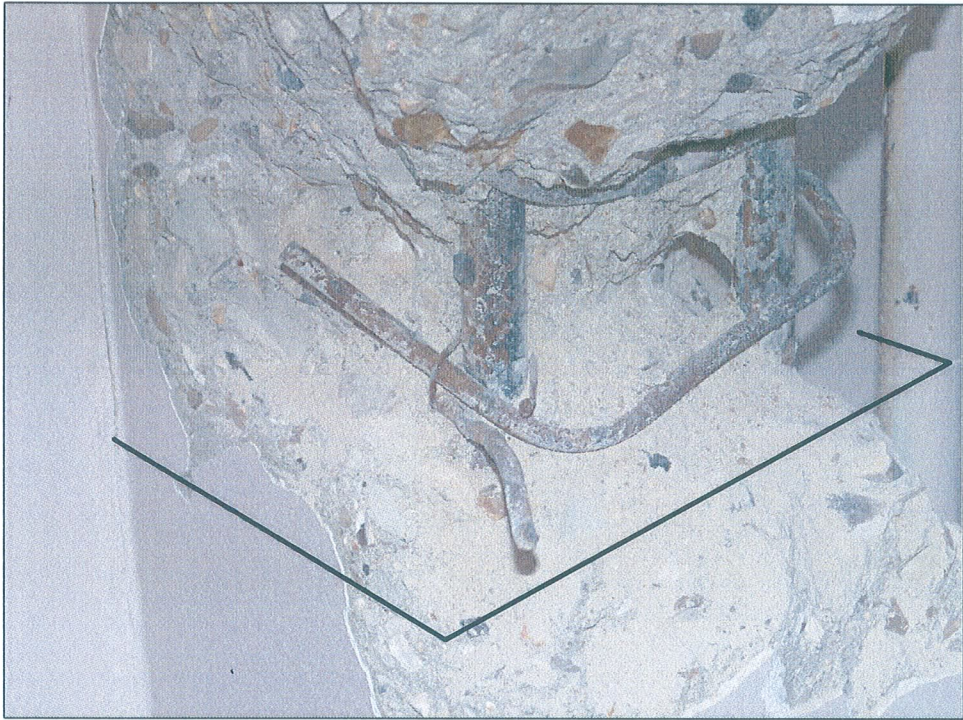
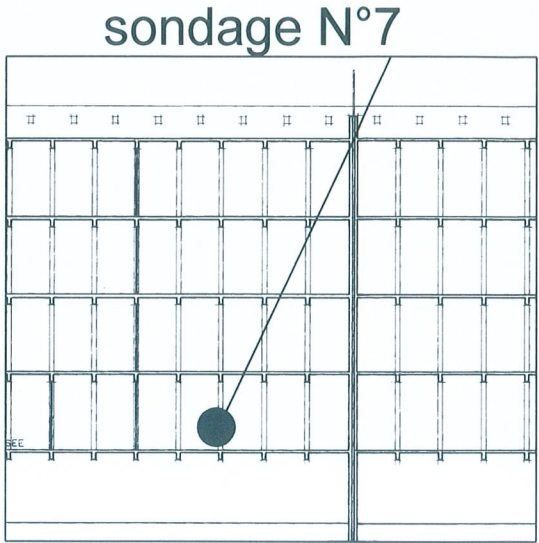
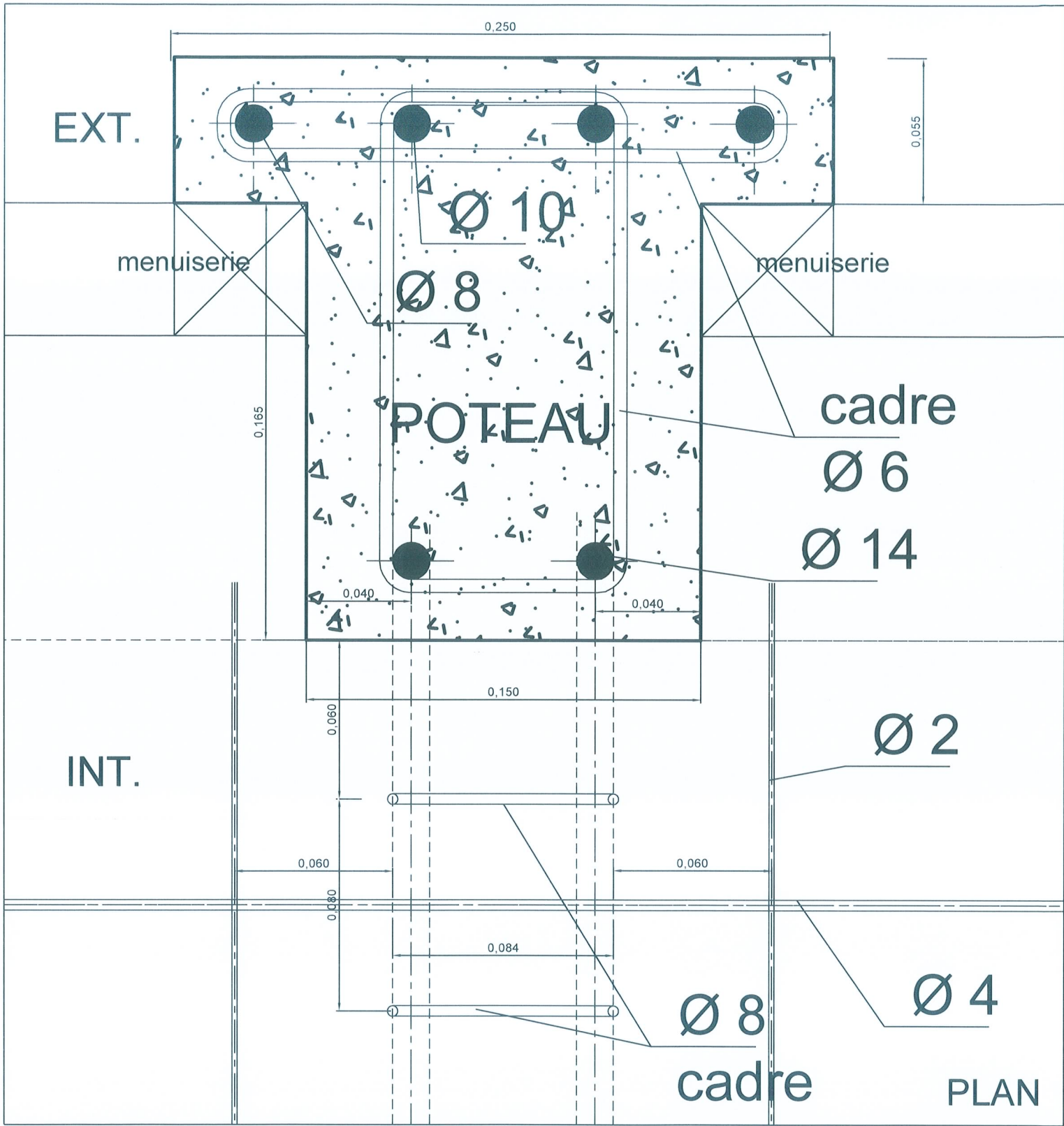
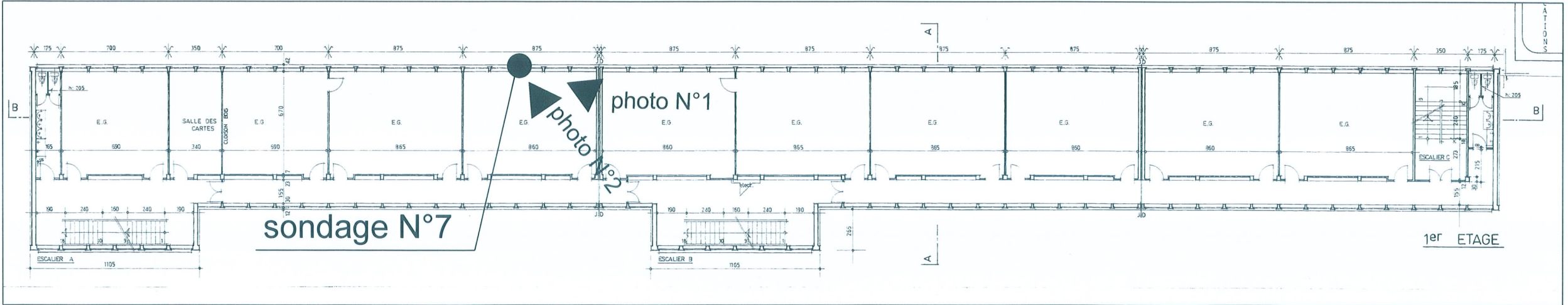


photo N°2



poteau+ plancher
salle sur façade

sondage N°7



Ville de Bois Colombes

Cité Scolaire Albert Camus

131 rue Pierre Joigneaux

92270 Bois Colombes

92

CONSEIL GENERAL DES HAUTS DE SEINE

N U M E R O

03

A

COLLEGE

PLANS COUPES

Maître d'ouvrage

DEPARTEMENT DES HAUTS DE SEINE

DIRECTION DE L'ACTION SCOLAIRE

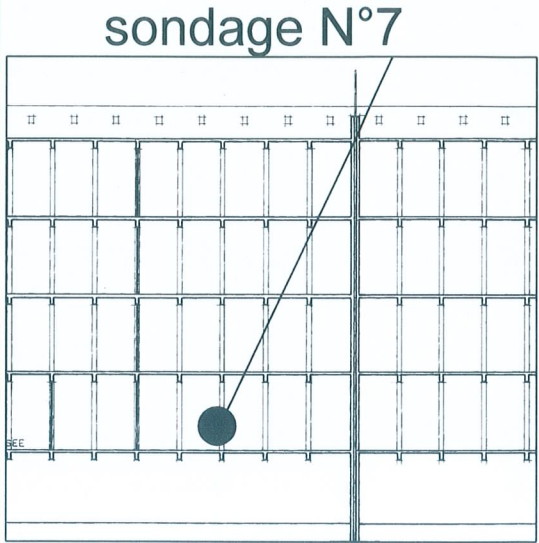
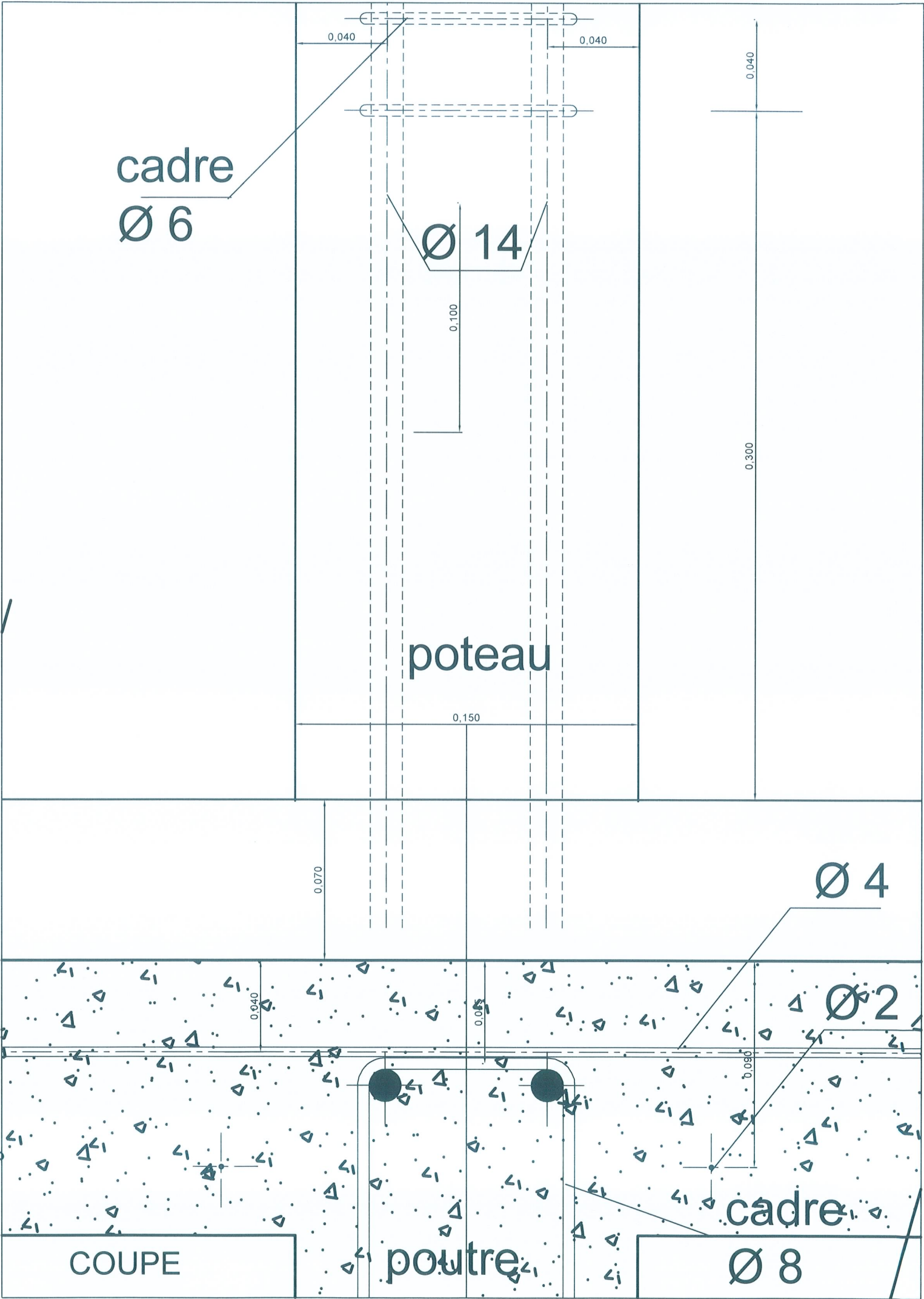
Maître d'œuvre

DU DEPARTEMENT DES HAUTS DE SEINE

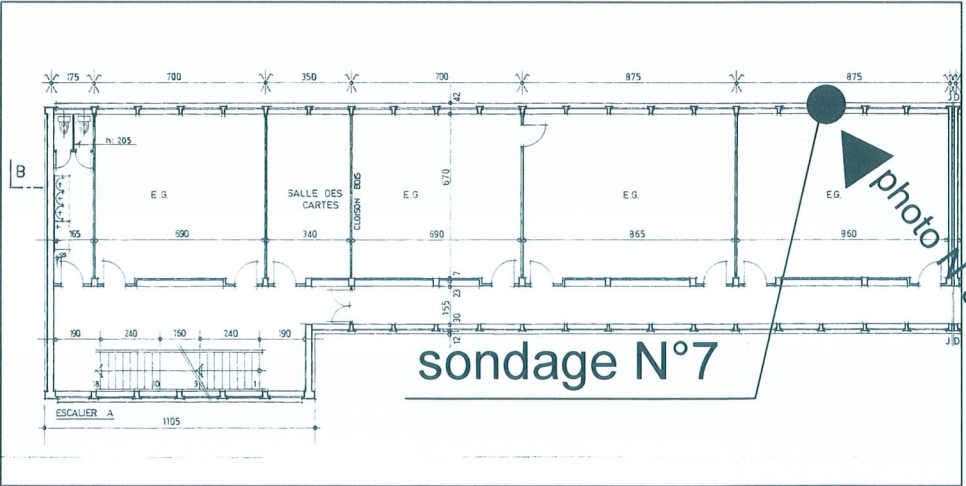
2 à 16 Bd SOUFFLOT . 92000 NANTERRE .



photo N°3



poteau+ plancher
salle sur façade
sondage N°7_A



Ville de Bois Colombes

Cité Scolaire Albert Camus

131 rue Pierre Joigneaux
92270 Bois Colombes

COLLEGE
PLANS
COUPES

Maître d'ouvrage : DEPARTEMENT DES HAUTS DE SEINE
DIRECTION DE L'ACTION SCOLAIRE

Maître d'œuvre : DU DEPARTEMENT DES HAUTS DE SEINE
2 à 16 Bd SOUFFLOT . 92000 NANTERRE .

92
CONSEIL GENERAL DES
HAUTS DE SEINE

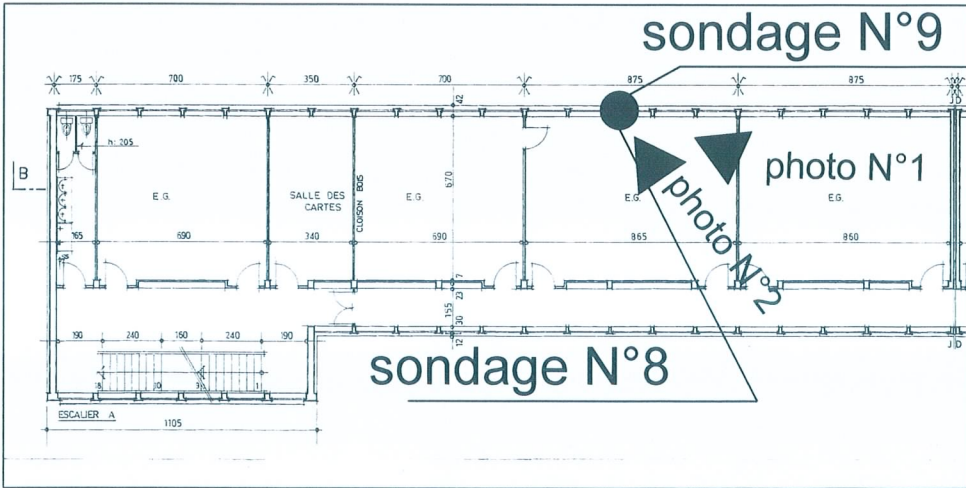
03_A



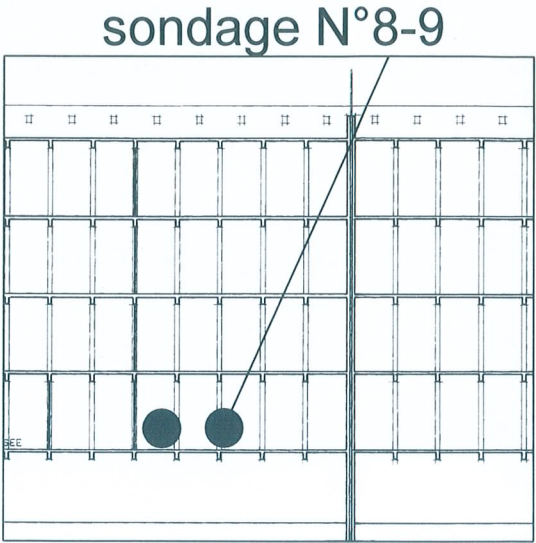
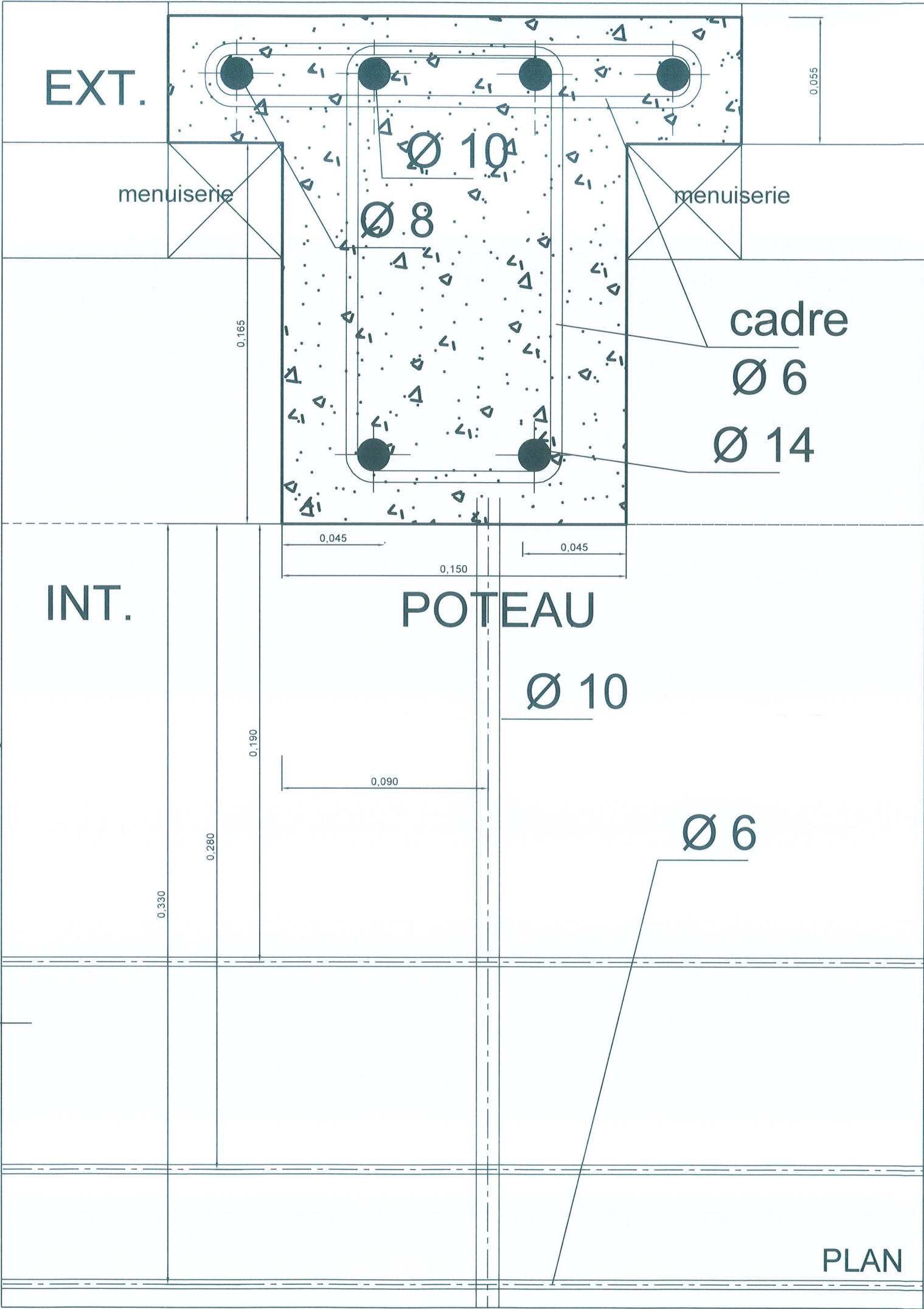
photo N°1



photo N°2 ext.



sondage N°8



poteau+ plancher
salle sur façade

sondage N°8-9

Ville de Bois Colombes

Cité Scolaire Albert Camus

131 rue Pierre Joigneaux

92270 Bois Colombes

92

CONSEIL GÉNÉRAL DES HAUTS DE SEINE

N D U
U P L
M E R
S A N

03 A

COLLEGE

PLANS COUPES

Maître d'ouvrage

DEPARTEMENT DES HAUTS DE SEINE

DIRECTION DE L'ACTION SCOLAIRE

Maître d'œuvre

DU DEPARTEMENT DES HAUTS DE SEINE

2 à 16 Bd SOUFFLOT - 92000 NANTERRE



photo N°1

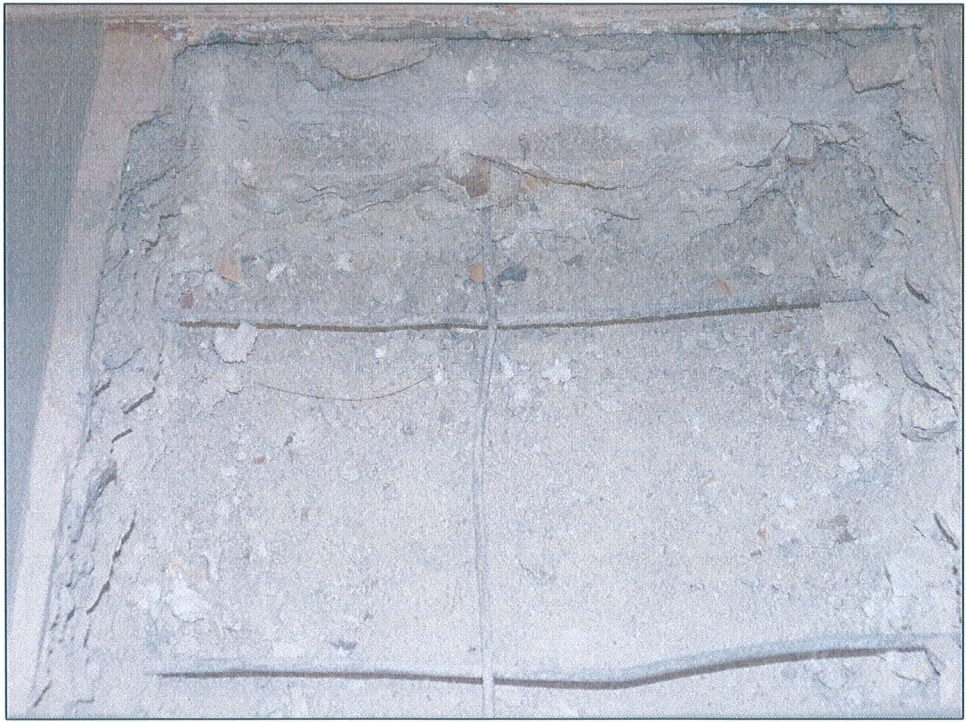
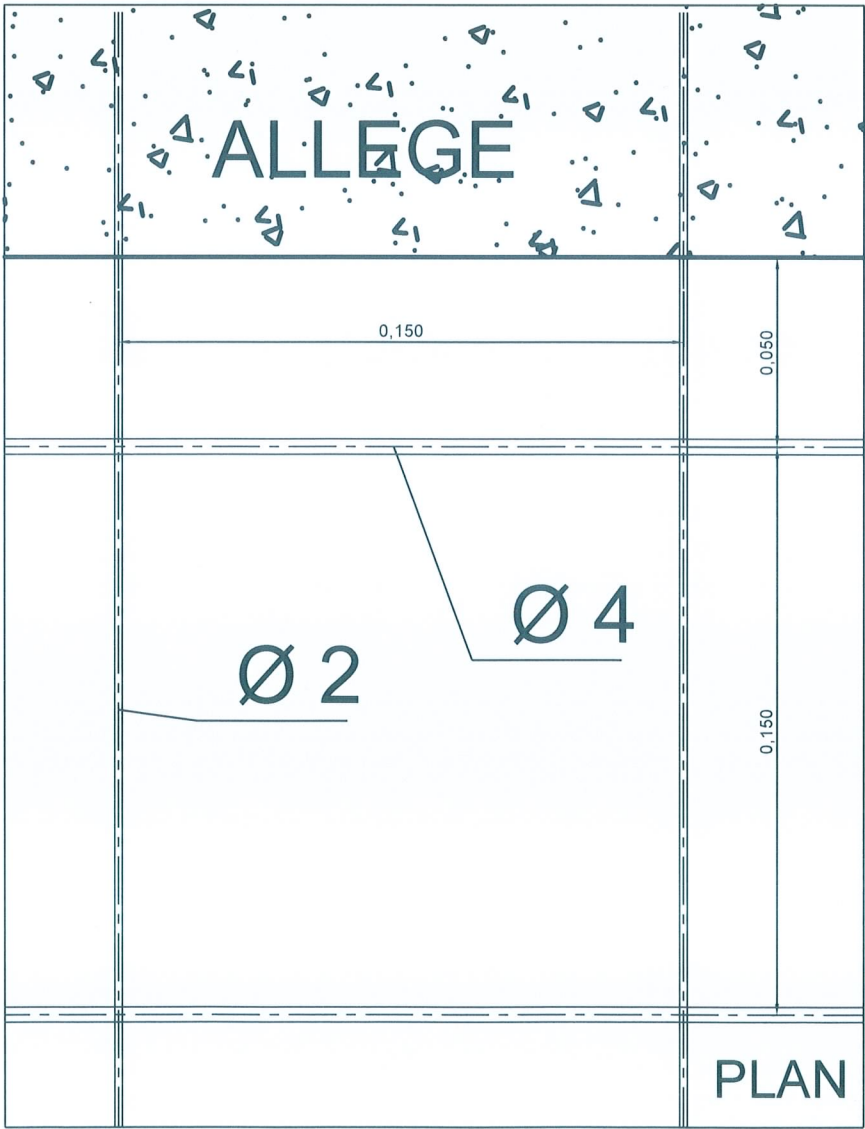
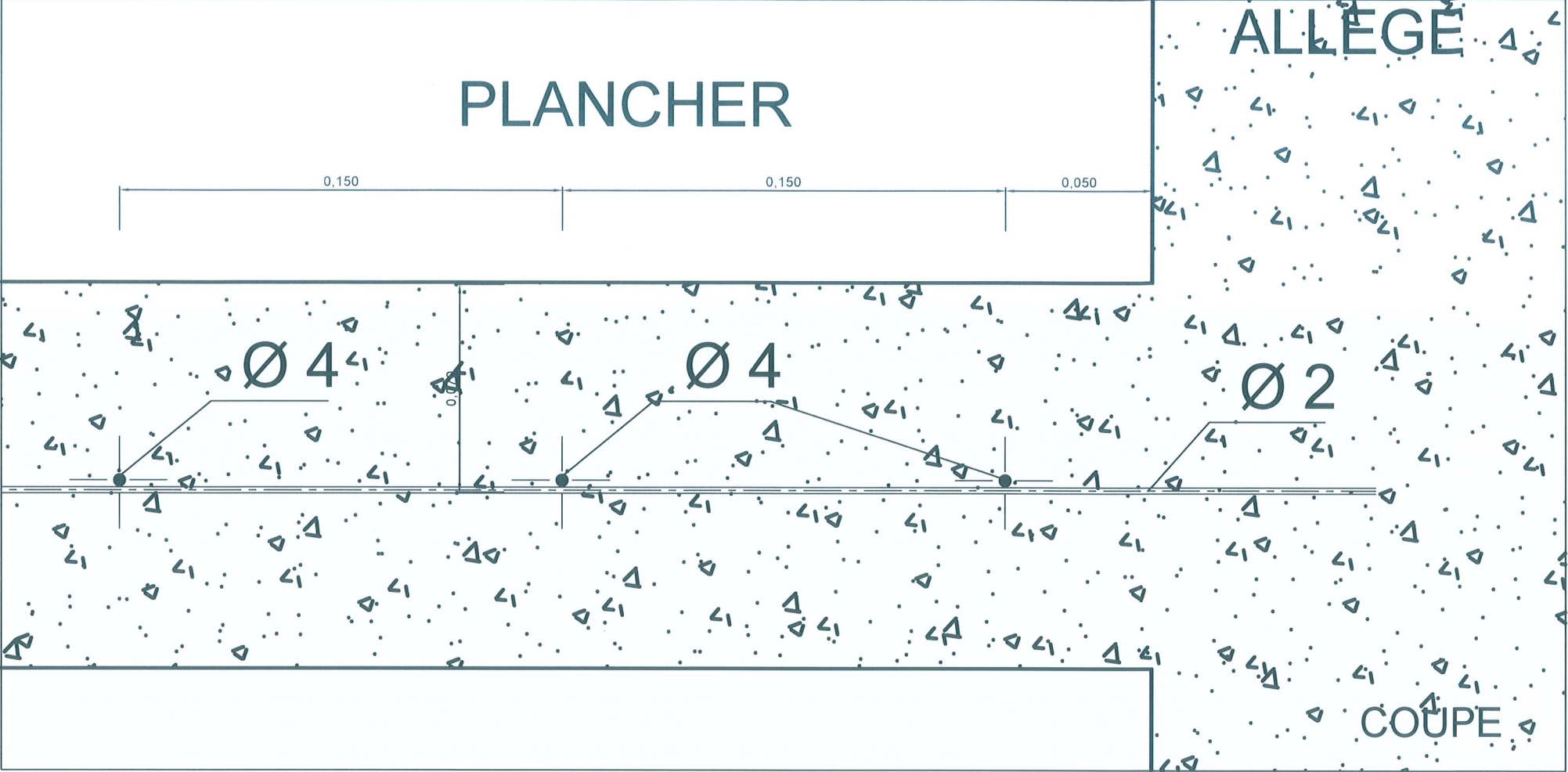
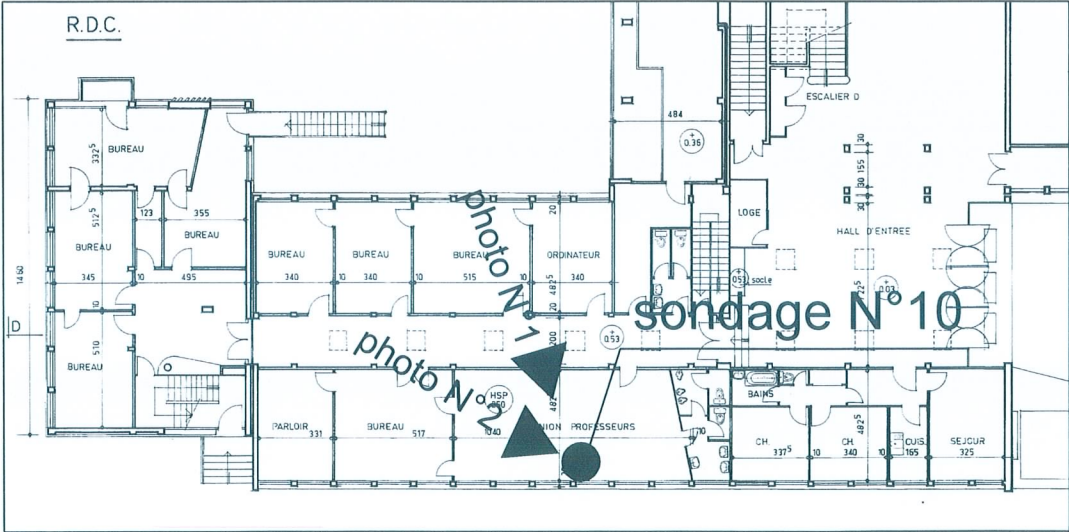


photo N°2



PLANCHER sondage N°10

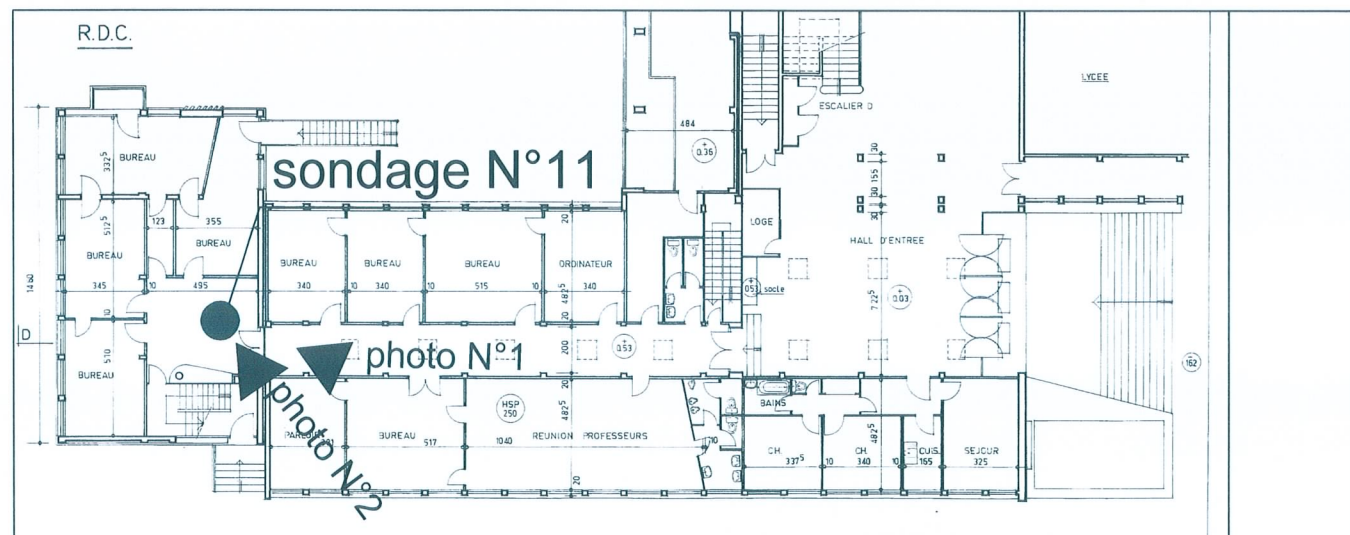
Ville de Bois Colombes		92 CONSEIL GENERAL DES HAUTS DE SEINE
Cité Scolaire Albert Camus		
131 rue Pierre Joigneaux 92270 Bois Colombes		
COLLEGE ADMINISTRATION ET LOGEMENTS PLANS FACADES		02 A
Maître d'ouvrage : DEPARTEMENT DES HAUTS DE SEINE DIRECTION DE L'ACTION SCOLAIRE		
Maître d'œuvre : DU DEPARTEMENT DES HAUTS DE SEINE 2 à 16 Bd SOUFFLOT . 92000 NANTERRE .		



photo N°1



photo N°2



PARPAING CREUX

poteau
sondage N°11

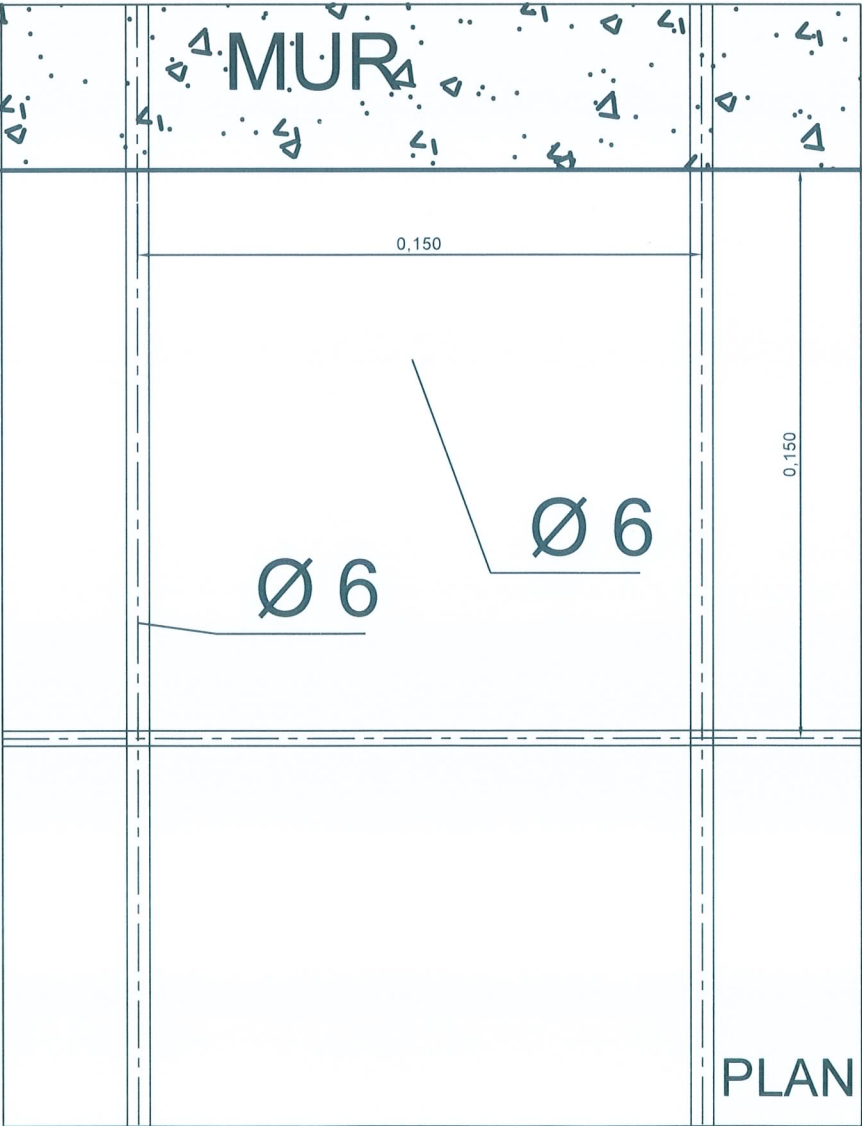
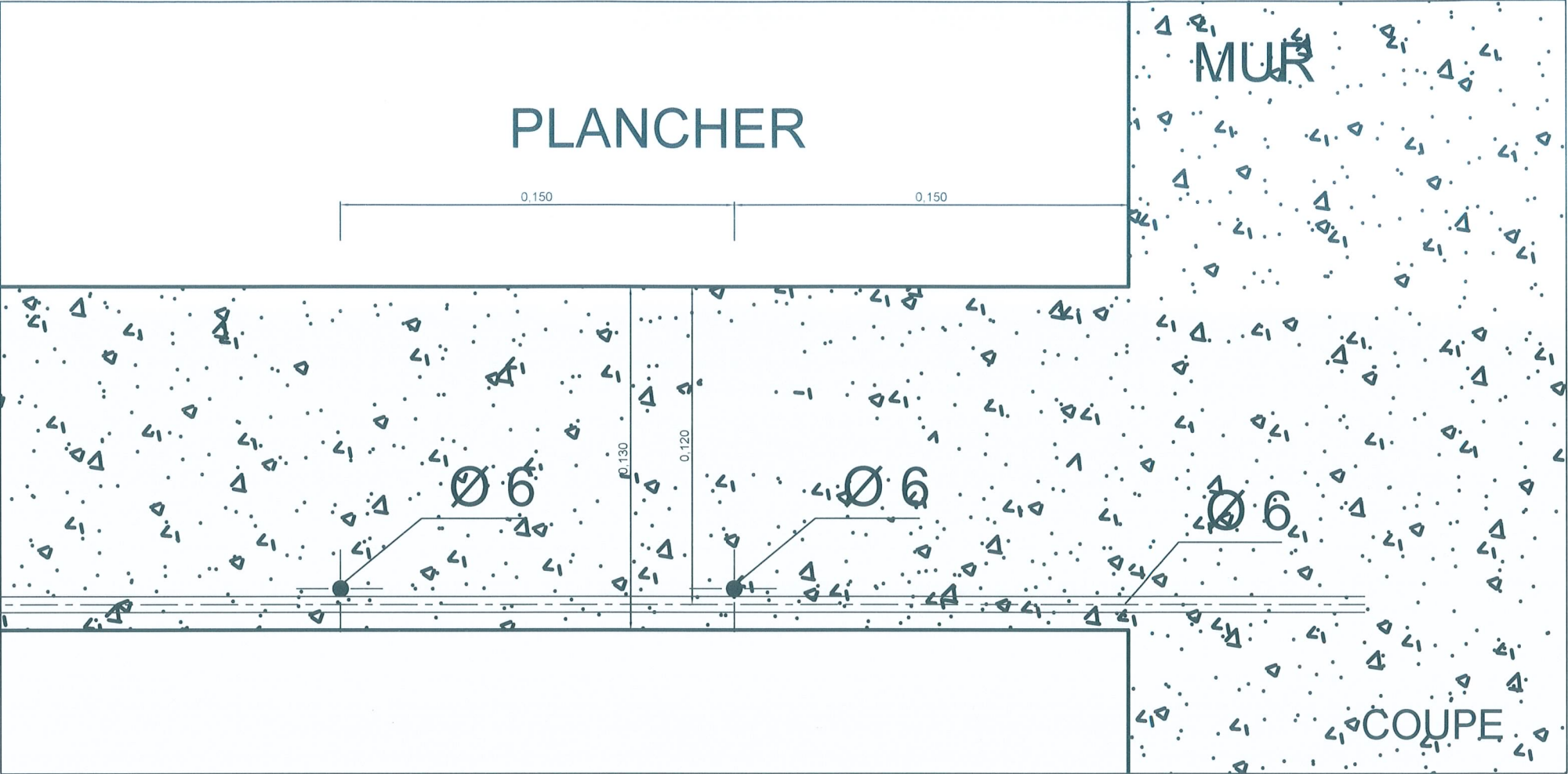
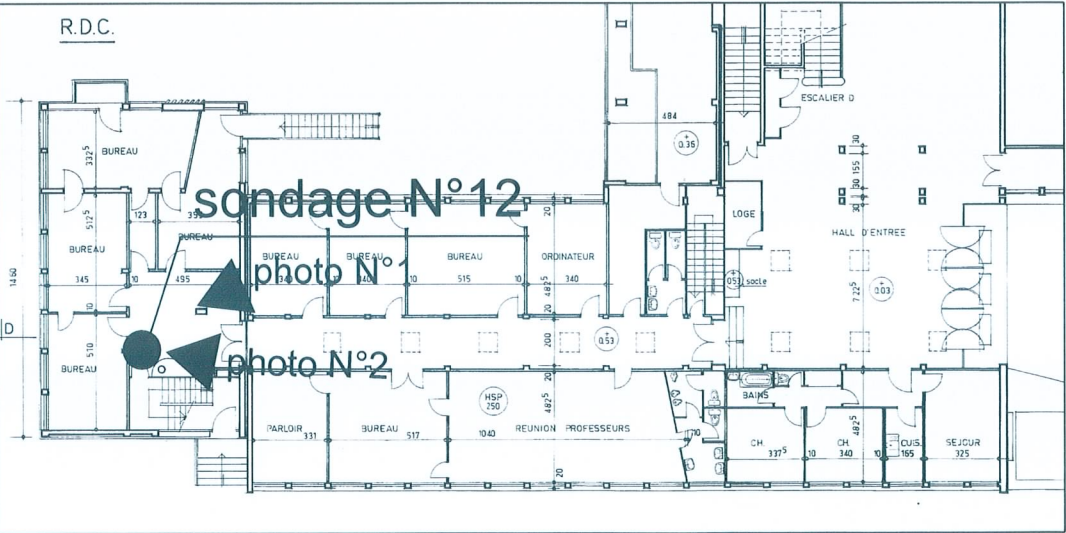
Ville de Bois Colombes		92 CONSEIL GÉNÉRAL DES HAUTS DE SEINE
Cité Scolaire Albert Camus		
131 rue Pierre Joigneaux 92270 Bois Colombes		
		N U M É R O 02 A
COLLEGE ADMINISTRATION ET LOGEMENTS PLANS FACADES		
Maître d'ouvrage : DEPARTEMENT DES HAUTS DE SEINE DIRECTION DE L'ACTION SCOLAIRE		
Maître d'œuvre : DU DEPARTEMENT DES HAUTS DE SEINE 2 à 16 Bd SOUFFLOT . 92000 NANTERRE .		



photo N°1



photo N°2



PLANCHER sondage N°12

Ville de Bois Colombes

Cité Scolaire Albert Camus

131 rue Pierre Joigneaux

92270 Bois Colombes

92

CONSEIL GENERAL DES HAUTS DE SEINE

N
U
M
E
R
O

02^A

COLLEGE ADMINISTRATION ET LOGEMENTS

PLANS

FACADES

Maitre d'ouvrage

DEPARTEMENT DES HAUTS DE SEINE

DIRECTION DE L'ACTION SCOLAIRE

Maitre d'œuvre

DU DEPARTEMENT DES HAUTS DE SEINE

2 à 16 Bd SOUFFLOT . 92000 NANTERRE .



photo N°1

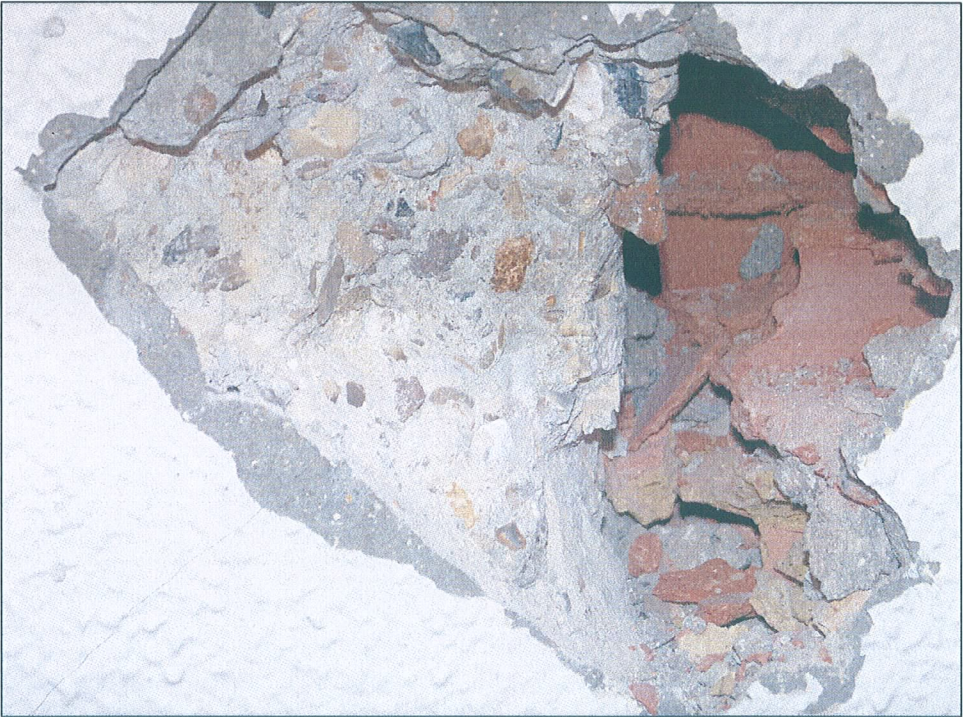
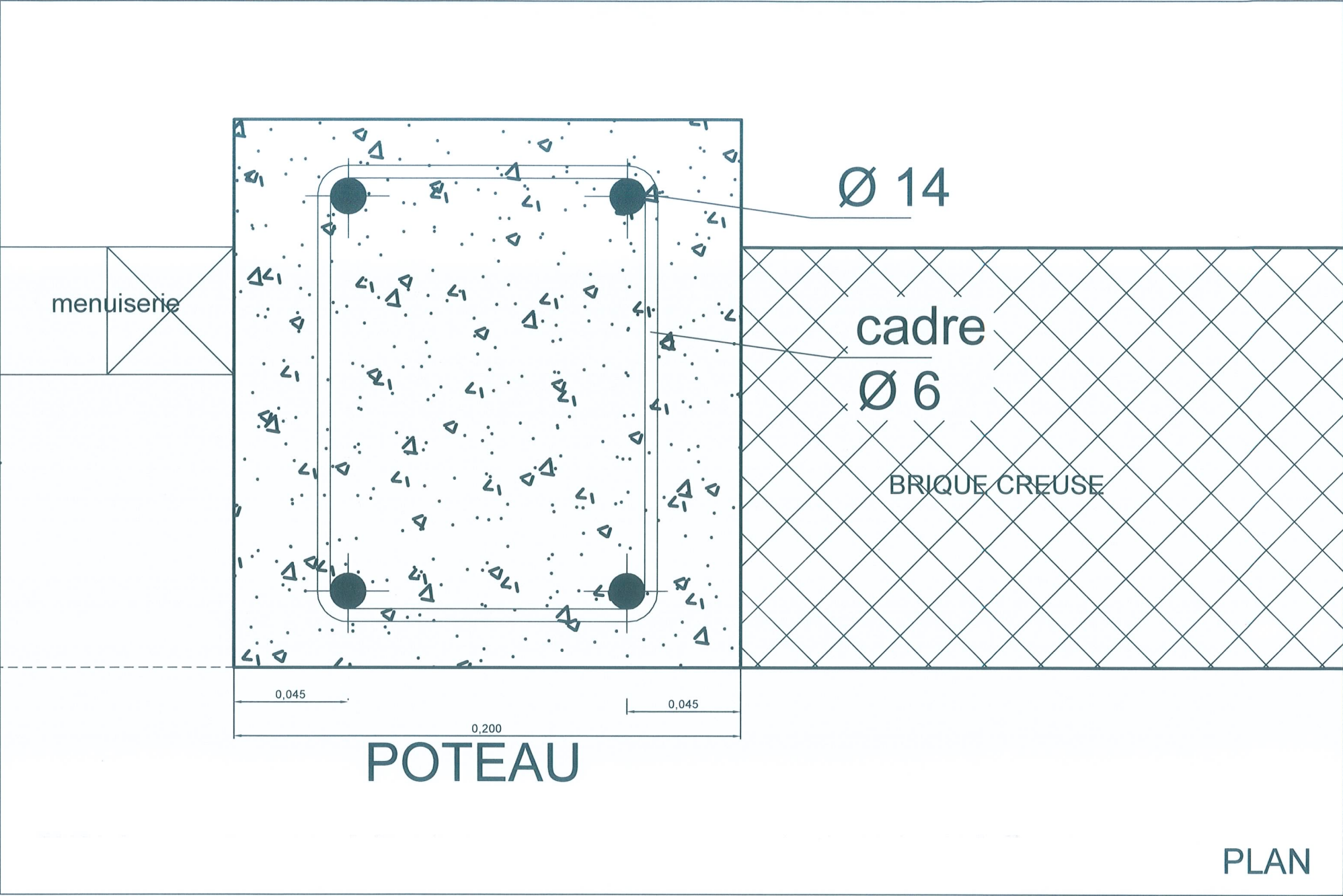
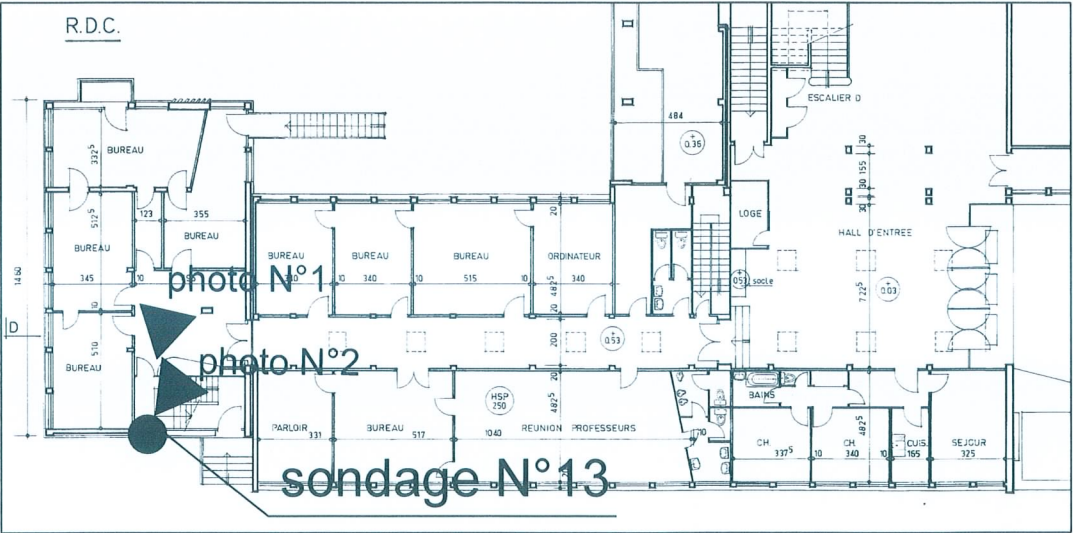


photo N°2



POTEAU / MUR EXT
sondage N°13



Ville de Bois Colombes

Cité Scolaire Albert Camus

131 rue Pierre Joigneaux

92270 Bois Colombes

92

CONSEIL GENERAL DES HAUTS DE SEINE

N
U
M
E
R
O

02^A

COLLEGE ADMINISTRATION ET LOGEMENTS

PLANS FACADES

Maitre d'ouvrage

DEPARTEMENT DES HAUTS DE SEINE

DIRECTION DE L'ACTION SCOLAIRE

Maitre d'œuvre

DU DEPARTEMENT DES HAUTS DE SEINE

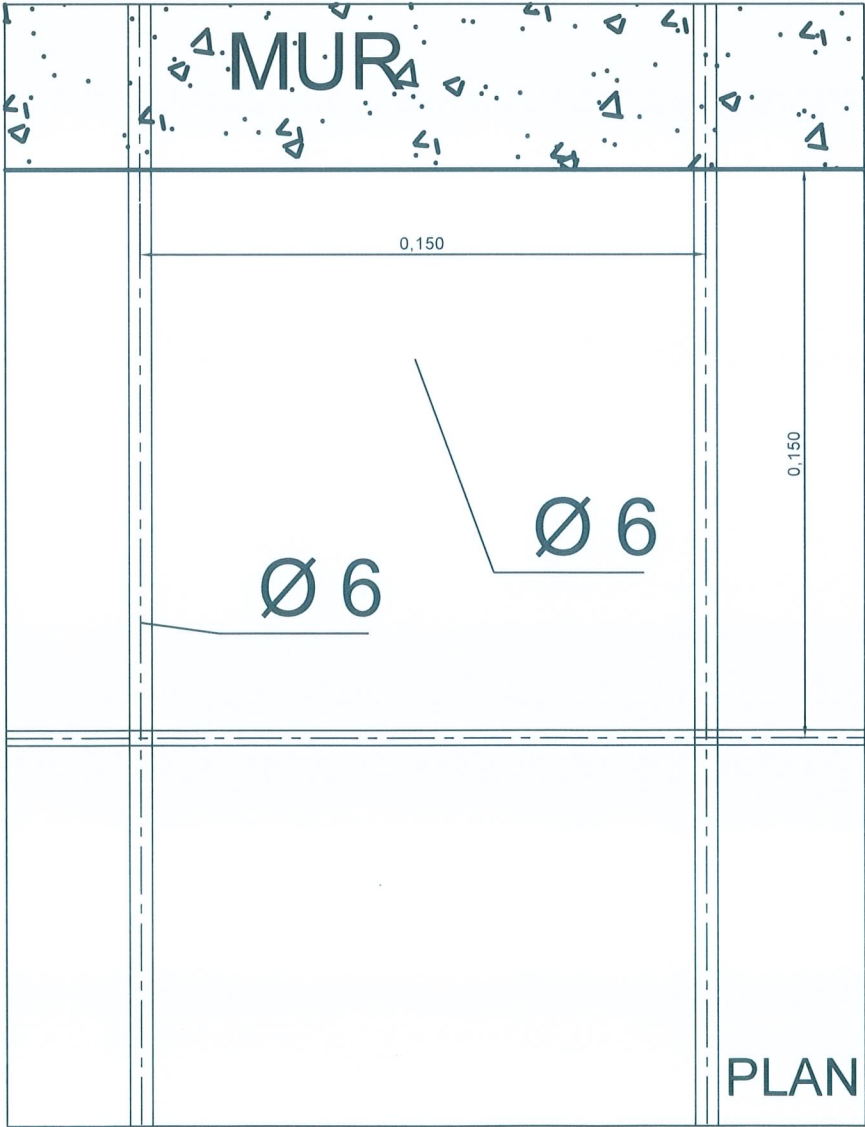
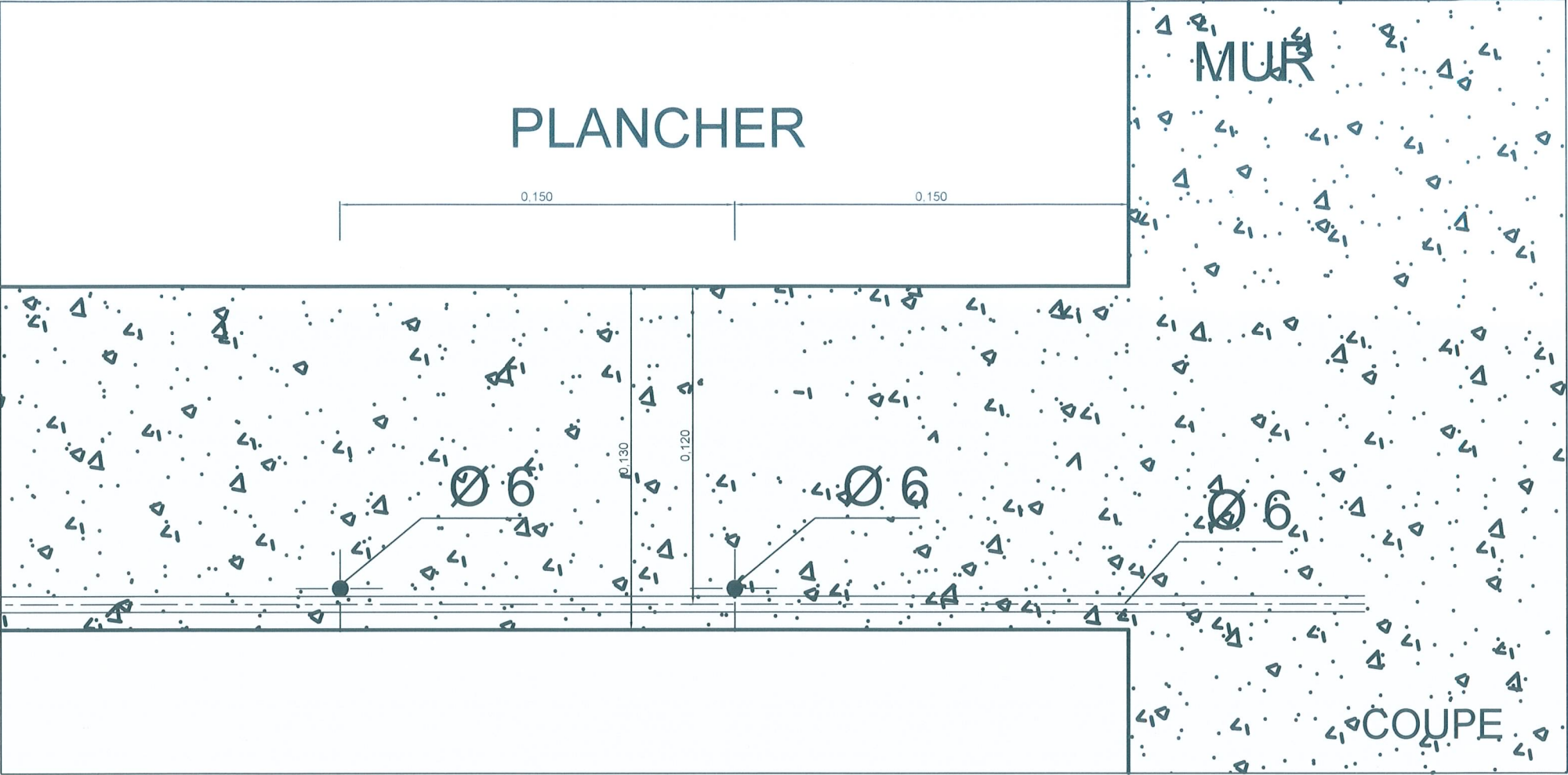
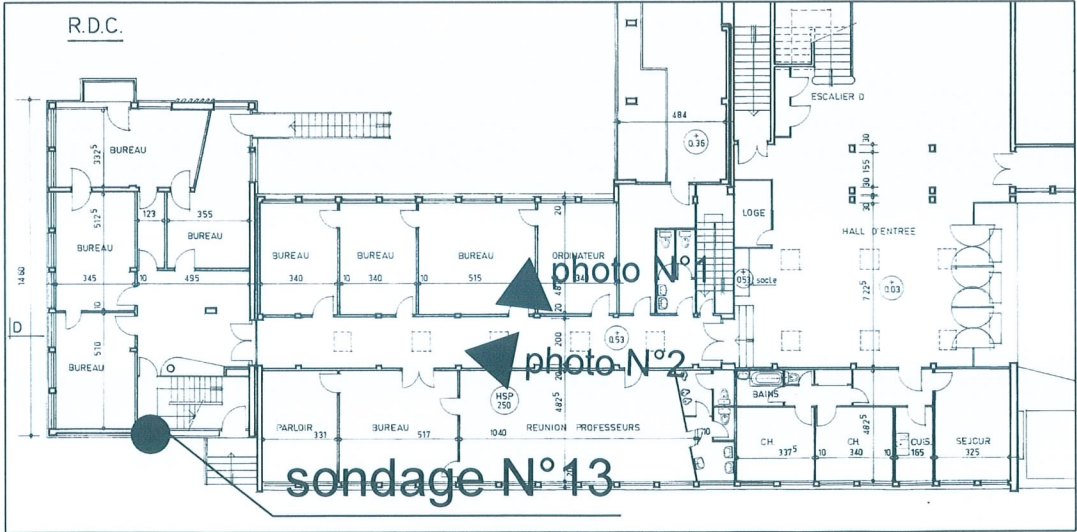
2 à 16 Bd SOUFFLOT - 92000 NANTERRE



photo N°3



photo N°4 vue desdsous plancher



PLANCHER sondage N°13

Ville de Bois Colombes

Cité Scolaire Albert Camus

131 rue Pierre Joigneaux

92270 Bois Colombes

92
CONSEIL GÉNÉRAL DES
HAUTS DE SEINE

N
U
M
É
R
O

D
U
P
L
A
N

02 A

COLLEGE ADMINISTRATION ET LOGEMENTS

PLANS

FACADES

Maitre d'ouvrage

DEPARTEMENT DES HAUTS DE SEINE

DIRECTION DE L'ACTION SCOLAIRE

Maitre d'œuvre

DU DEPARTEMENT DES HAUTS DE SEINE

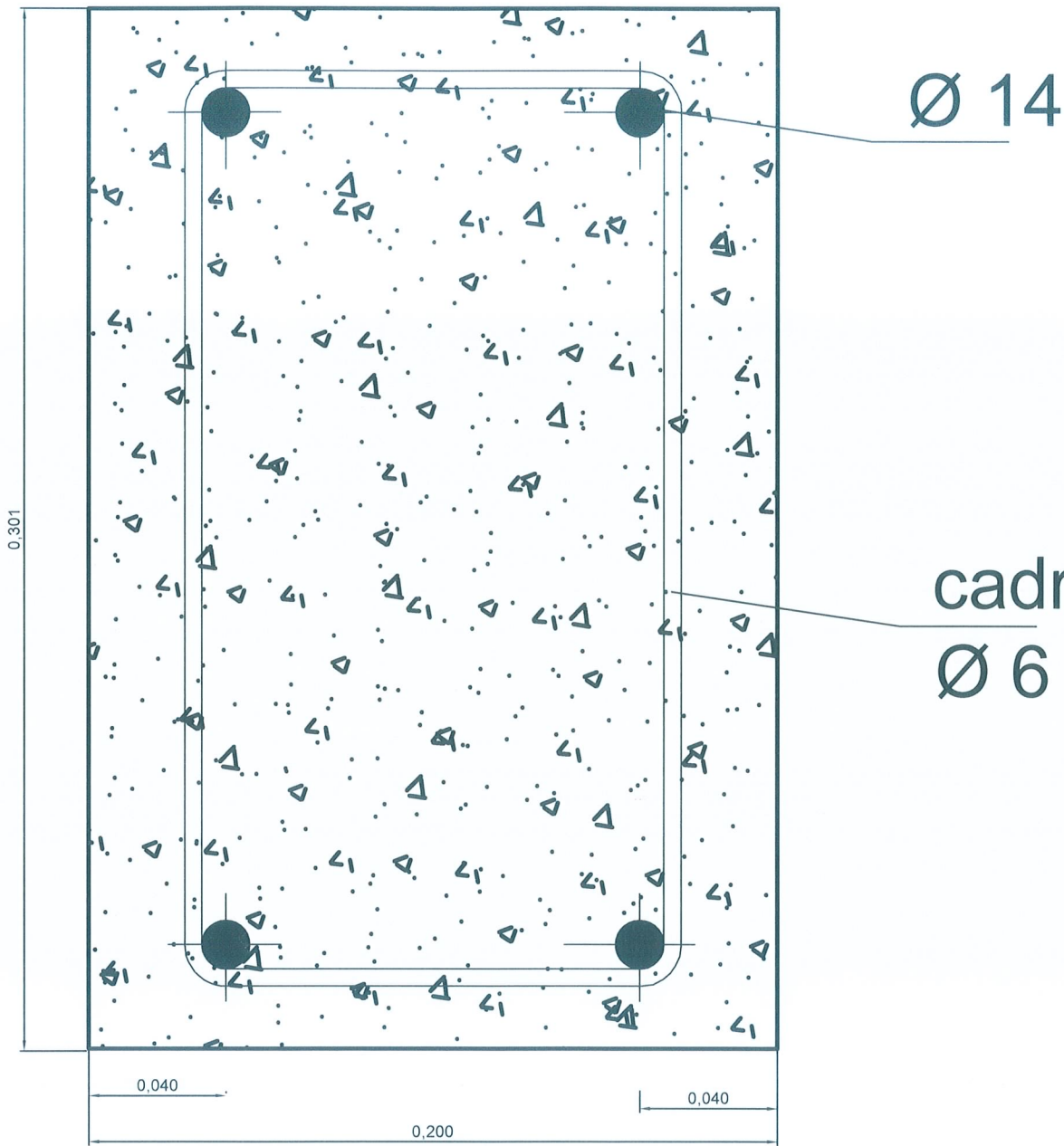
2 à 16 Bd SOUFFLOT - 92000 NANTERRE



photo N°1



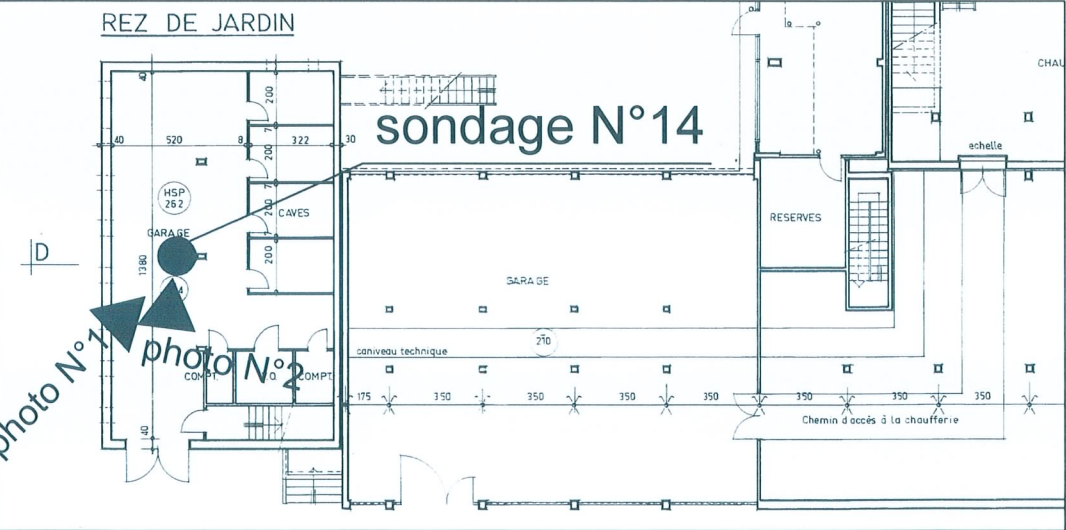
photo N°2



POTEAU

PLAN

POTEAU sondage N°14



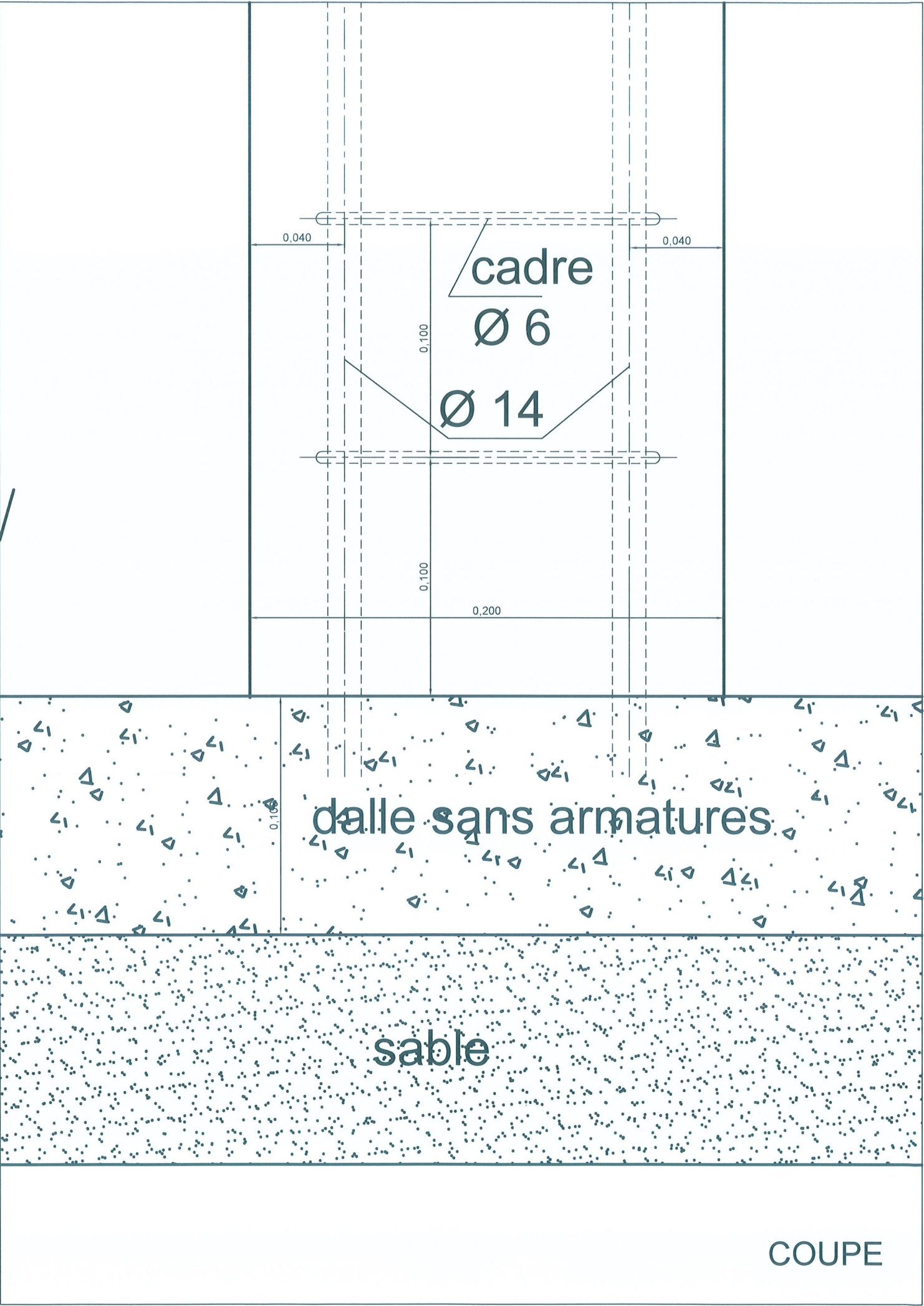
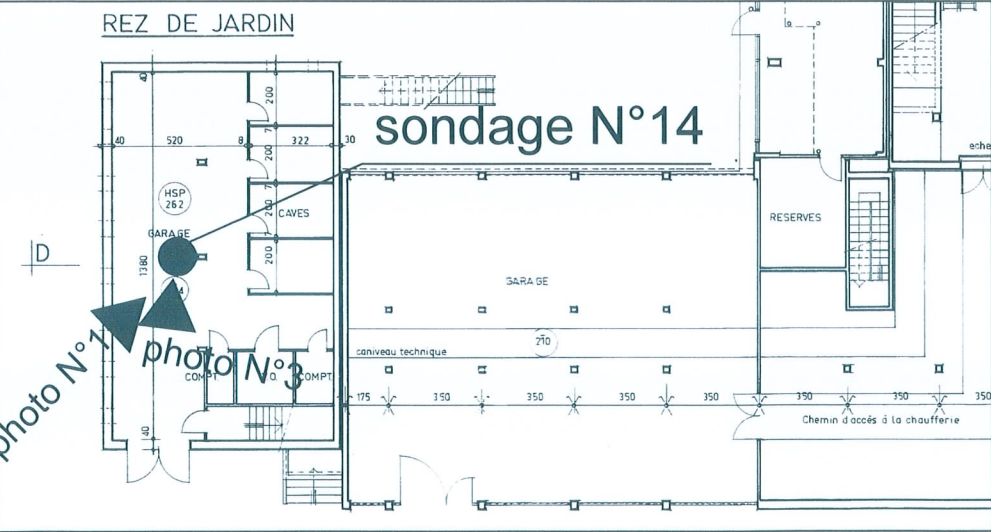
Ville de Bois Colombes		
Cité Scolaire Albert Camus		
131 rue Pierre Joigneaux 92270 Bois Colombes		
COLLEGE ADMINISTRATION ET LOGEMENTS		
PLANS FACADES		
Maître d'ouvrage : DEPARTEMENT DES HAUTS DE SEINE DIRECTION DE L'ACTION SCOLAIRE Maître d'œuvre : DU DEPARTEMENT DES HAUTS DE SEINE 2 à 16 Bd SOUFFLOT . 92000 NANTERRE .		



photo N°1



photo N°3



POTEAU /DALLAGE sondage N°14A

Ville de Bois Colombes

Cité Scolaire Albert Camus

131 rue Pierre Joigneaux
92270 Bois Colombes

92
CONSEIL GÉNÉRAL DES
HAUTS DE SEINE

N
U
M
É
R
O

02 A

COLLEGE ADMINISTRATION ET LOGEMENTS

PLANS FACADES

Maître d'ouvrage

DEPARTEMENT DES HAUTS DE SEINE
DIRECTION DE L'ACTION SCOLAIRE

Maître d'œuvre

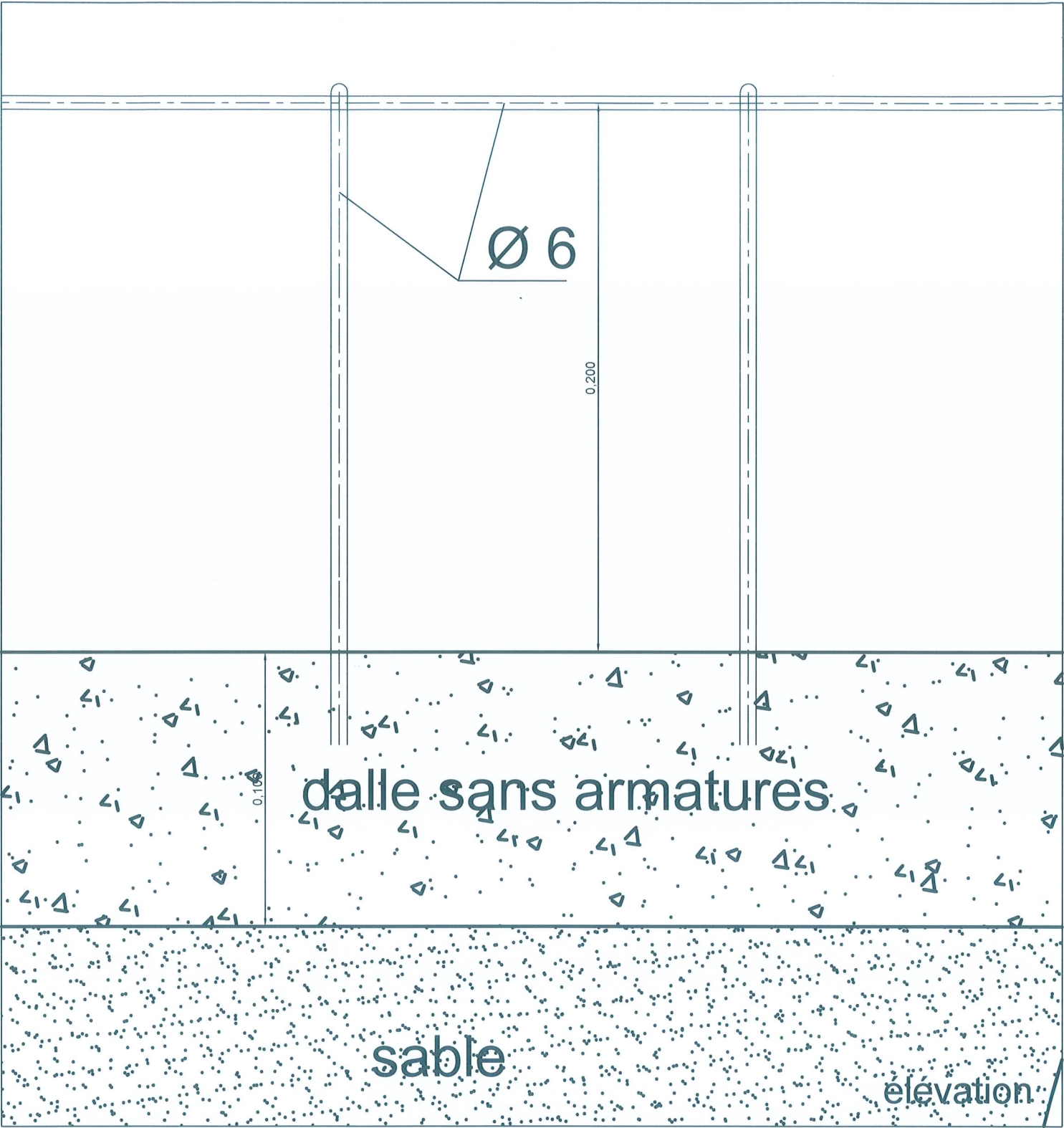
DU DEPARTEMENT DES HAUTS DE SEINE
2 à 16 Bd SOUFFLOT - 92000 NANTERRE



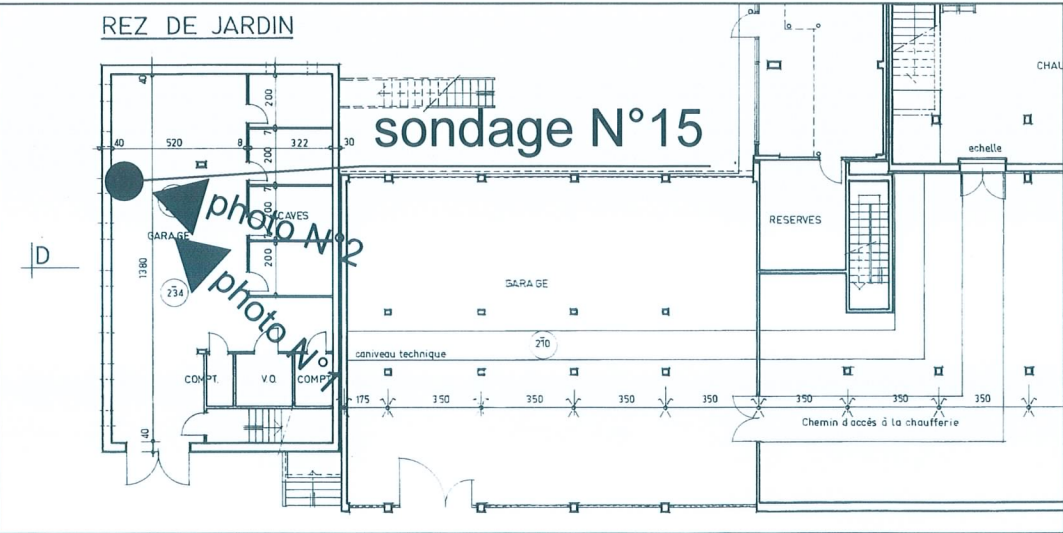
photo N°1



photo N°2



voile BA /rez de jardin
sondage N°15



Ville de Bois Colombes

Cité Scolaire Albert Camus

131 rue Pierre Joigneaux

92270 Bois Colombes

92
CONSEIL GÉNÉRAL DES
HAUTS DE SEINE

N
U
M
É
R
O

02 A

COLLEGE ADMINISTRATION ET LOGEMENTS

PLANS FACADES

Maître d'ouvrage

DEPARTEMENT DES HAUTS DE SEINE

DIRECTION DE L'ACTION SCOLAIRE

Maître d'œuvre

DU DEPARTEMENT DES HAUTS DE SEINE

2 à 16 Bd SOUFFLOT . 92000 NANTERRE .

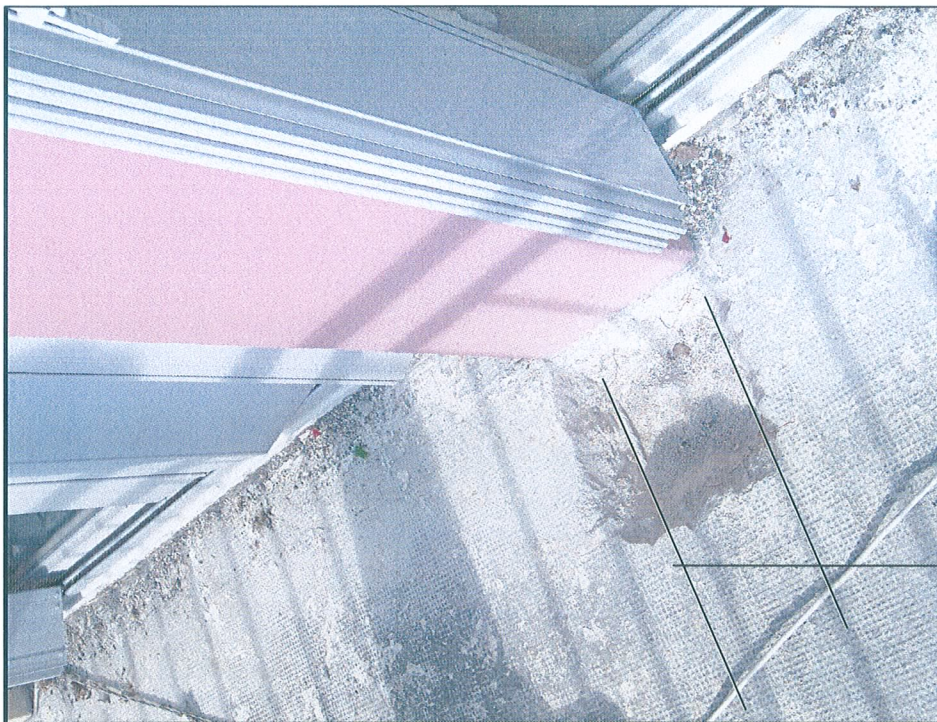


photo N°1

Ø 6

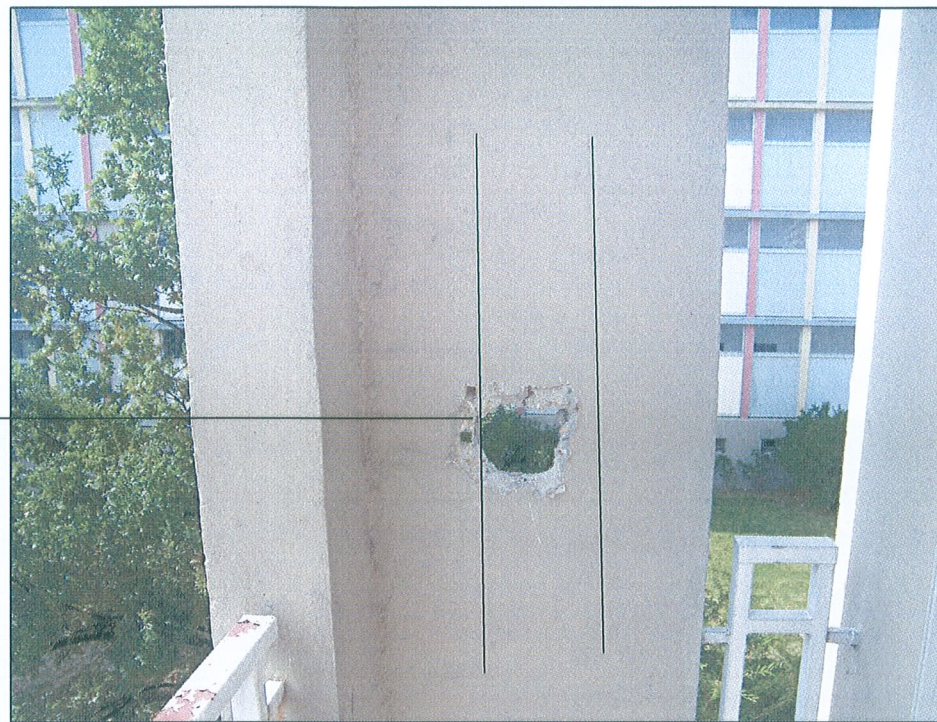


photo N°3



photo N°2

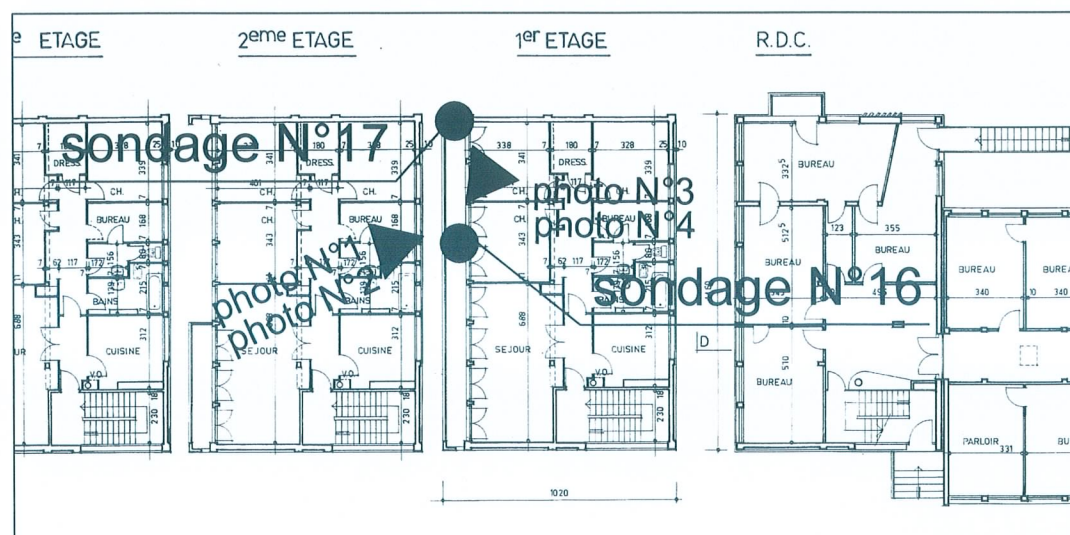
Ø 8

Ø 6



photo N°4

BALCON sondage N°16/17



Ville de Bois Colombes

Cité Scolaire Albert Camus

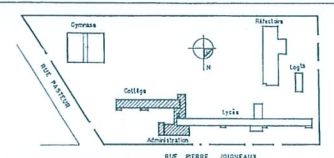
131 rue Pierre Joigneaux

92270 Bois Colombes



NUMERO
02^A

COLLEGE ADMINISTRATION ET LOGEMENTS
PLANS FACADES



Maitre d'ouvrage : DEPARTEMENT DES HAUTS DE SEINE
DIRECTION DE L'ACTION SCOLAIRE
Maitre d'œuvre : DU DEPARTEMENT DES HAUTS DE SEINE
2 à 16 Bd SOUFFLOT . 92000 NANTERRE .

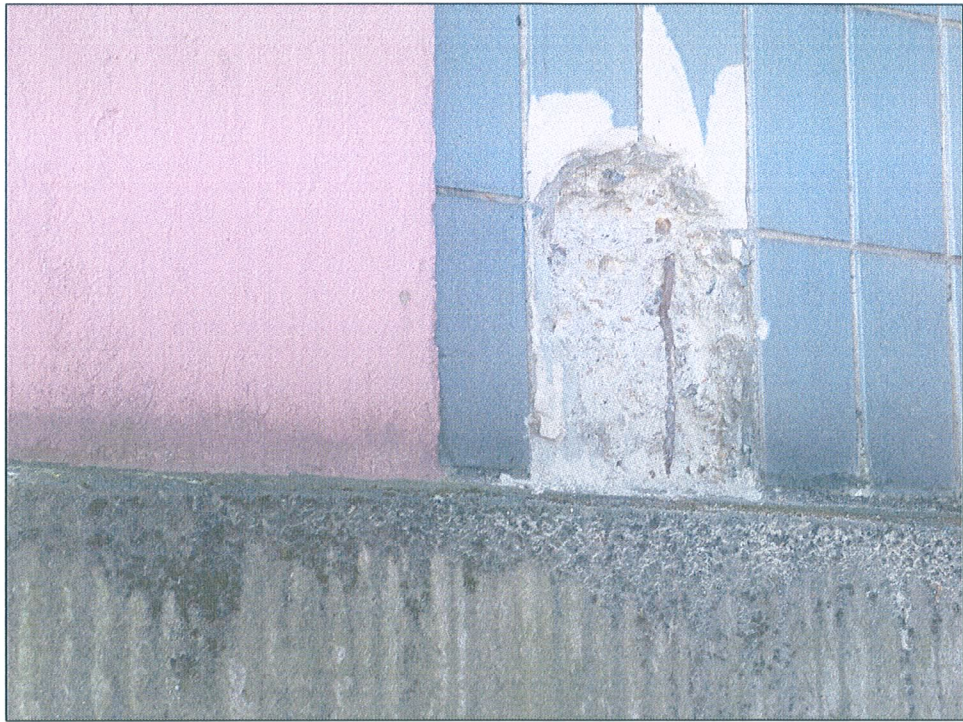
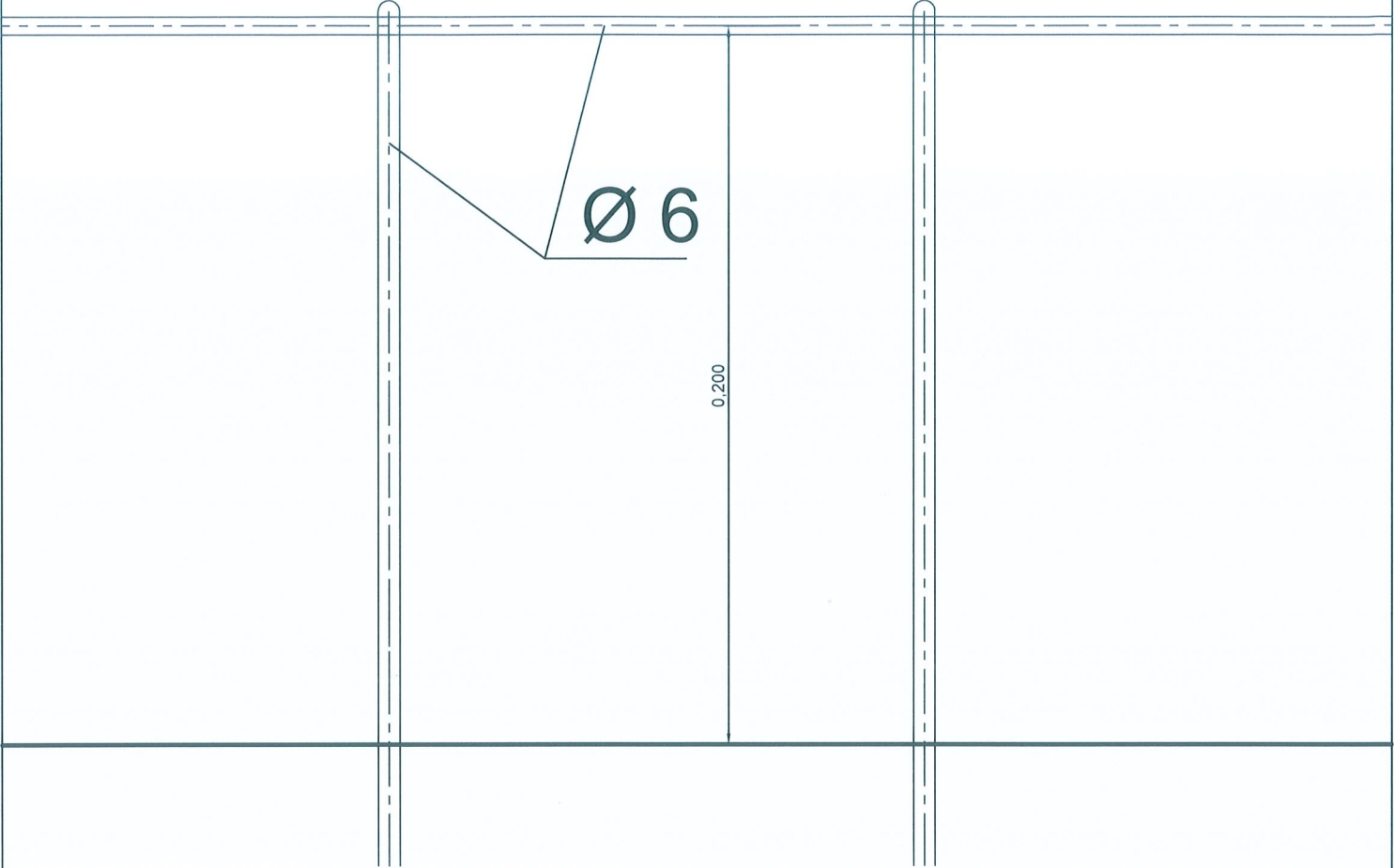


photo N°1

voile BA



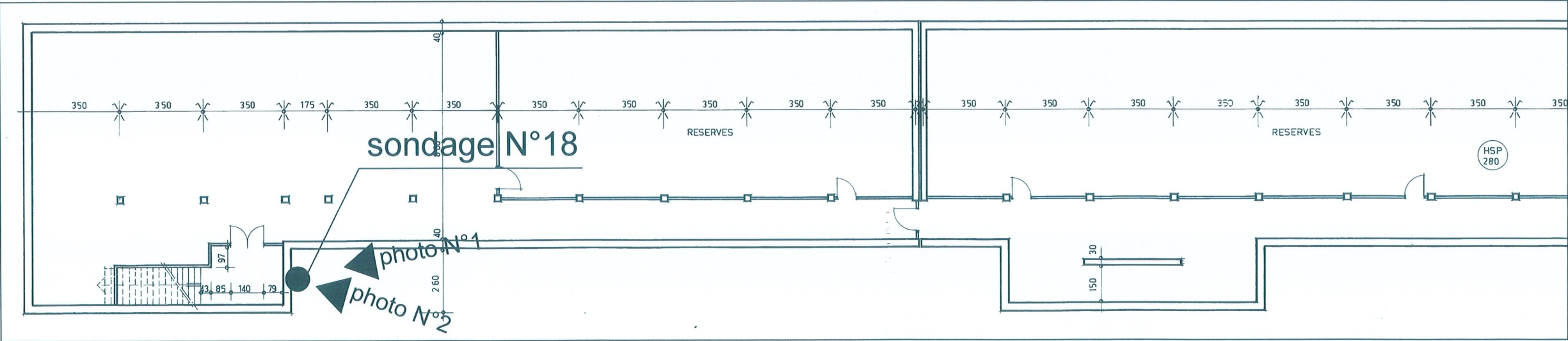
soubassement BA

voile BA ext /rez de jard
sondage N°18

élévation



photo N°2



Ville de Bois Colombes

Cité Scolaire Albert Camus

131 rue Pierre Joigneaux

92270 Bois Colombes

92

CONSEIL GÉNÉRAL DES HAUTS DE SEINE

NUMÉRO

02 A

COLLEGE ADMINISTRATION ET LOGEMENTS

PLANS FACADES

Maître d'ouvrage

DEPARTEMENT DES HAUTS DE SEINE

DIRECTION DE L'ACTION SCOLAIRE

Maître d'œuvre

DU DEPARTEMENT DES HAUTS DE SEINE

2 à 16 Bd SOUFFLOT . 92000 NANTERRE .